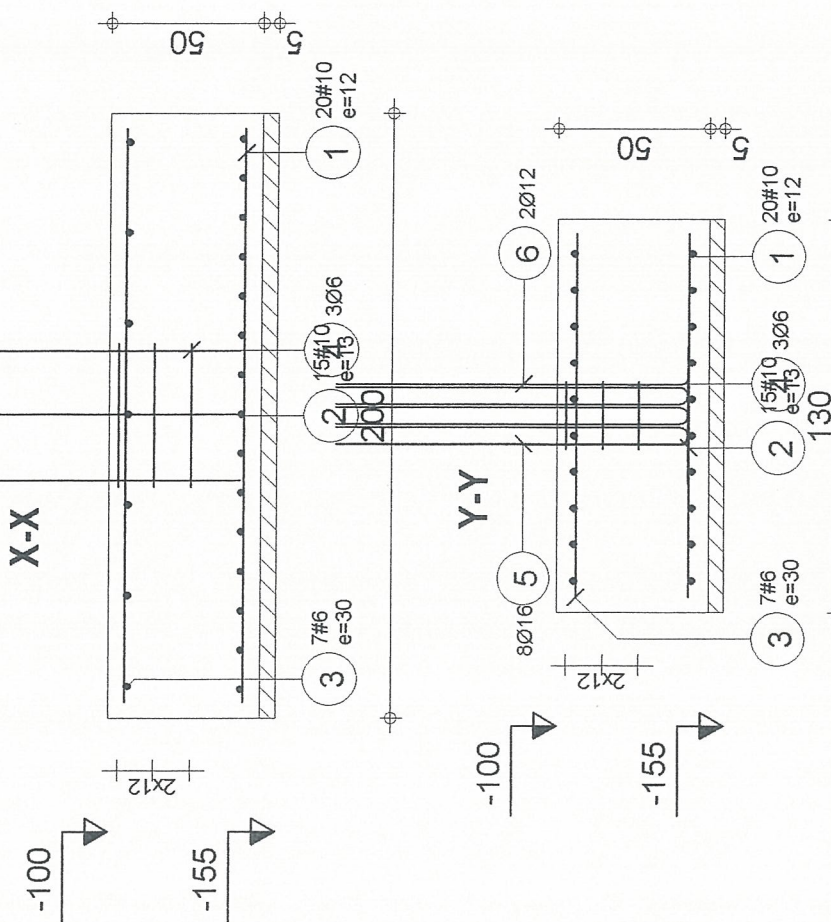
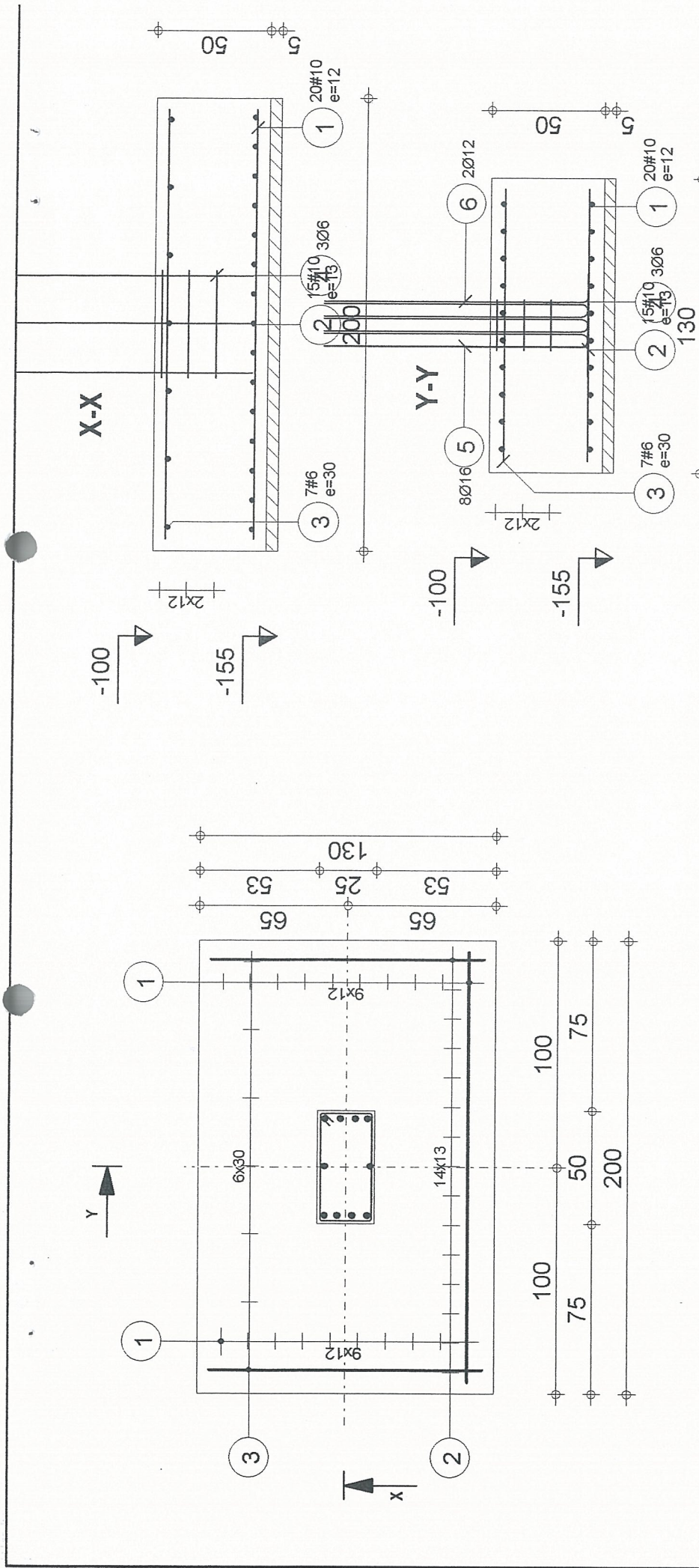


Nazwa opracowania: Przebudowa, rozbudowa i nadbudowa istniejącego budynku oświetlowego ze zmianą jego funkcji użytkowej dla potrzeb "Centrum Wsparcia Osób z Niepełnosprawnością Intelektualną i Ich Rodzin"			
Lokalizacja: Miechów, obręb 0026 Strzeżów Drugi, działka nr ewid. 155			
Nazwa rysunku i skala: RZUT STROPU NAD PODDASZEM			1:100
Projektant: mgr inż. arch. Krzysztof Nowak nr upr. 169/85	Sprawdzający: mgr inż. Robert Szniągowski nr upr. KL-707/94	Data: 03.2016r.	Nr rys: 6 K



<p>Nazwa rysunku i skala: STOPA ST-1</p>	<p>Projektant: mgr inż. Andrzej Krzysztof Nowak nr upr. 169/85</p>	<p>Sprawdzający: mgr inż. Robert Szmigielski nr upr. KL-707/94</p>	<p>Data 03.2016</p>	<p>Nr rys. 7</p>	<p>STAROSTWO 7 MIEC Wydział Bu i Archi</p>
<p>Lokalizacja: Strzeżów Drugi , nr ewid.dz. 155</p>			<p>Wsparcia Osób z Niepełnosprawnością Intelektualną i Ich Rodzin"</p>		
<p>Nazwa opracowania: Rozbudowa i modernizacja istniejącego budynku oświatowego ze zmianą jego funkcji użytkowej dla potrzeb "Centrum</p>			<p>Wydział Bu</p>		

		Tel.		Fax	
Poziom	Poziom 0,00	Stopa ST-1			
Temat:	STRZEŻÓW - RAMA 1				
		Ilość 1			
		Beton : B20 = 1.3 m3		Stal A-III (34GS) = 36.4 kg	
		Pow. deskowania = 3.3 m2		Stal A-0 (St0S) = 20.2 kg	
		Gęstość = 43.54 kg/ m3		Otulina c1 = 5 cm	
				Skala widoku 1/25	
				Skala przekroju 1/25	
		Strona 1			



Nazwa opracowania: Przebudowa, rozbudowa i nadbudowa istniejącego budynku oświetlowego ze zmianą jego funkcji użytkowej dla potrzeb "Centrum Wsparcia Osób z Niepełnosprawnością Intelektualną i ich Rodzin"

Lokalizacja: Strzeżów Drugi, nr ewid. dz. 155

Nazwa rysunku i skala: STOPA ST-1 1:25

Projektant: mgr inż. arch. Krzysztof Nowak, nr upr. 169/85

Sprawdzający: mgr inż. Robert Szmagielski, nr upr. KL-707/94

Data: 03.2016

STAROSTWO POWIATOWE
W MIECHOWIE
Wydział Budownictwa i Architektury

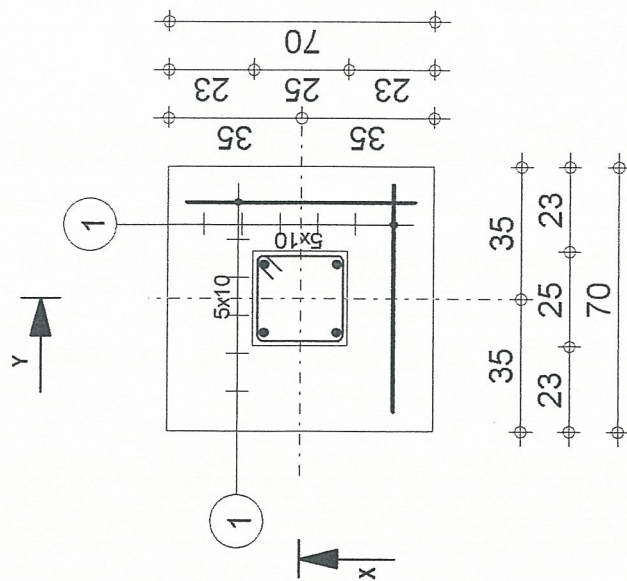
Poz.	Zbrojenie	Kształt	Stal	Poz.	Zbrojenie	Kształt	Stal
1	20#10	l=190	A-III (34GS)	4	3Ø6	l=151	A-0 (StOS)
2	15#10	l=120	A-III (34GS)	5	8Ø16	l=134	A-0 (StOS)
3	7#6	l=120	A-III (34GS)	6	2Ø12	l=130	A-0 (StOS)

Tel.		Fax	
Beton : B20 = 1.3 m3		Stal A-III (34GS) = 36.4 kg	
Pow. deskowania = 3.3 m2		Stal A-0 (StOS) = 20.2 kg	
Gęstość = 43.54 kg/ m3		Otulina c1 = 5 cm	
Ilość 1		Skala widoku 1/25	
Strona 1		Skala przekroju 1/25	

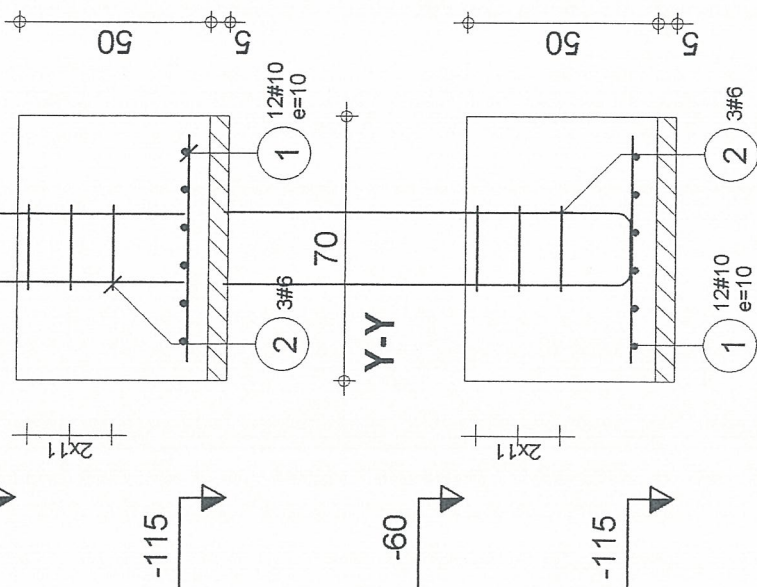
Poziom Poziom 0,00

Temat: STRZEŻÓW - RAMA 1

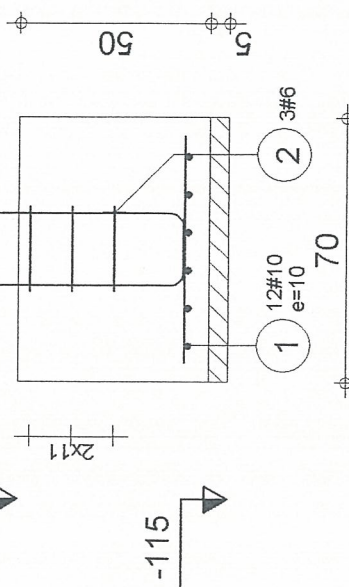
Stopa ST-1



X-X



Y-Y



Poz.	Zbrojenie	Kształt	Stal
1	12#10	I=60	A-III (34GS)
2	3#6	I=102	A-III (34GS)
3	4#14	I=123	A-III (34GS)

Nazwa opracowania: Przebudowa, rozbudowa i nadbudowa istniejącego budynku oświetlowego ze zmianą jego funkcji użytkowej dla potrzeb "Centrum Wsparcia Osób z Niepełnosprawnością Intelektualną i Ich Rodzin"

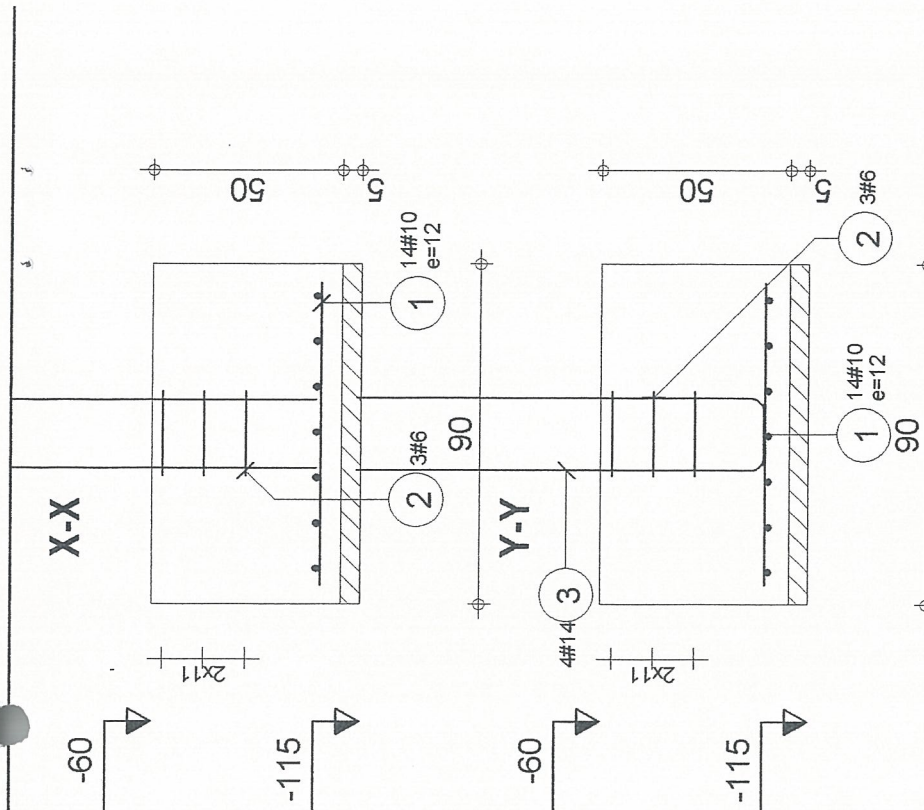
Lokalizacja: Strzeżów Drugi, nr ewid.dz. 155

Nazwa rysunku i skala: STOPA ST-3	1:20
Projektant: mgr inż. arch. Krzysztof Nowak nr upr. 169/85	Sprawdzający: mgr inż. Robert Szmigielski nr upr. KL-707/94
Data 03.2016	Nr rys. 8 K

STAROSTWO POWIATOWE
w MIECHOWIE
Wydział Budownictwa
i Architektury

Beton : B20 = 0.245 m3	Stal A-III (34GS) = 4.44 kg
Pow. deskowania = 1.4 m2	Stal A-III (34GS) = 6.64 kg
Gęstość = 45.31 kg/ m3	Otulina c1 = 5 cm
Skala widoku 1/20	Skala przekroju 1/20

Tel.		Fax	
Ilość 1		Stopa ST-3	
Poziom	Poziom 0,00		
Temat:	STRZEŻÓW - słup S3		



Poz.	Zbrojenie	Kształt	Stal
1	14#10	— 80 —	A-III (34GS)
2	3#6	<div style="display: inline-block; border: 1px solid black; padding: 2px;"> $\begin{matrix} 23 & 7 \\ 23 & 7 \end{matrix}$ </div>	A-III (34GS)
3	4#14	15 — 108 —	A-III (34GS)

Nazwa opracowania: Przebudowa, rozbudowa i nadbudowa istniejącego budynku oświatowego ze zmianą jego funkcji użytkowej dla potrzeb "Centrum Wsparcia Osób z Niepełnosprawnością Intelektualną i Ich Rodzin"

Lokalizacja: Strzeżów Drugi , nr ewid.dz. 155

Nazwa rysunku i skala: STOPA ST-3A

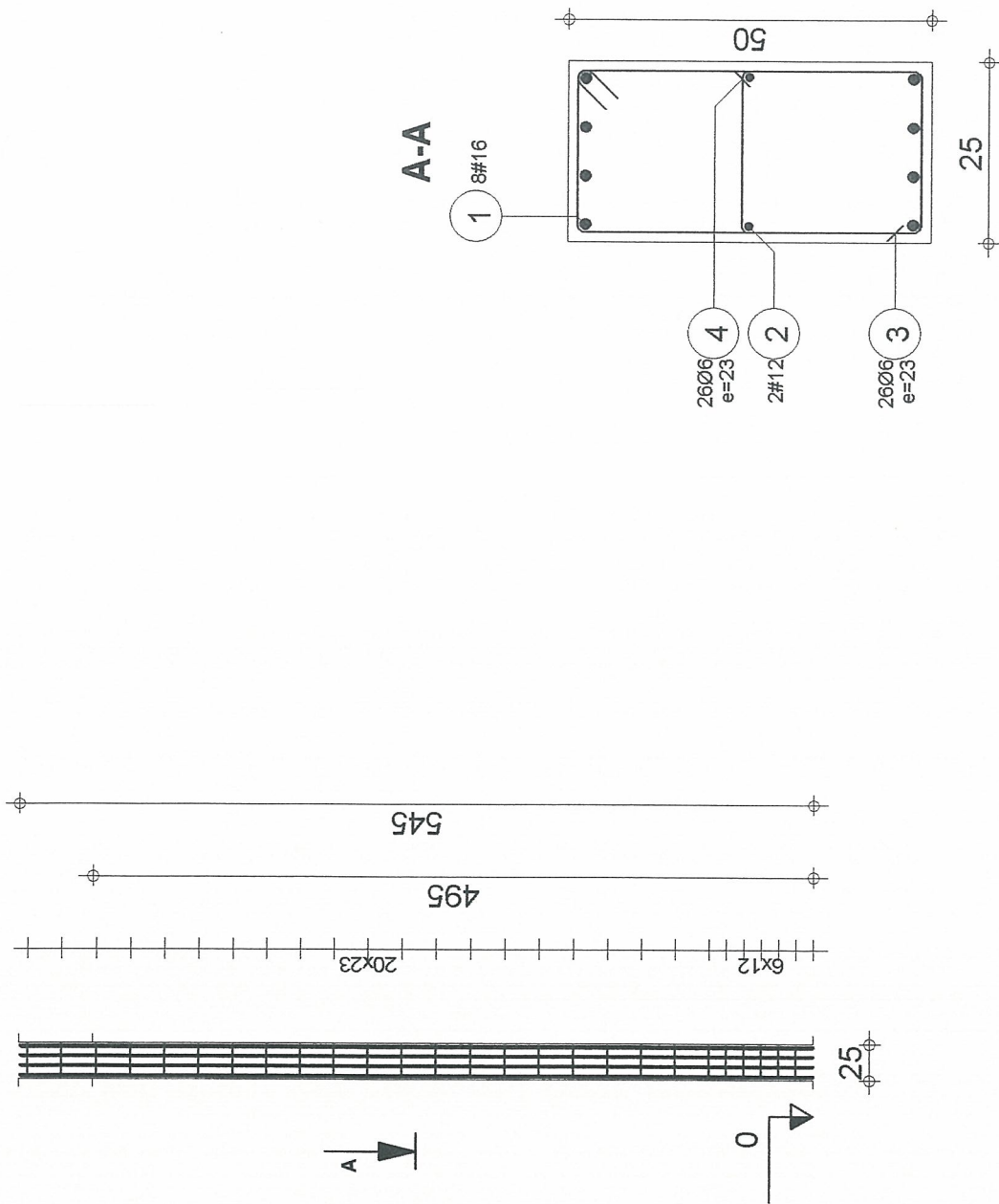
Projektant:
mgr inż. arch. Krzysztof
Nowak nr upr. 169/85

Sprawdzający:
mgr inż. Robert
Szmigielski
nr upr. KL-707/94

Nr rys. **9 K**

STAROSTWO POWIATOWE
w MIECHOWIE
Wydział Budownictwa
i Architektury

		Tel.	Fax
Poziom	Poziom 0,00	Stopa ST-3A	
Temat:	STRZEŻÓW - słup S3A		
		Ilość 1	



Poz.	Zbrojenie	Kształt	S
1	8#16	l=544	A-III (544)
2	2#12	l=544	A-III (544)
3	26Ø6	l=151	A-0 (23)
4	26Ø6	l=38	A-0 (23)

Nazwa opracowania: Przebudowa, rozbudowa i nadbudowa istniejącego budynku oświetlowego ze zmianą jego funkcji użytkowej dla potrzeb "Centrum Wsparcia Osób z Niepełnosprawnością Intellektualną i Ich Rodzin"

Lokalizacja: Strzeżów Drugi, nr ewid.dz. 155

Nazwa rysunku i skala: SŁUP S1 1:50 1:10

Projektant: mgr inż. arch. Krzysztof Nowak nr upr. 169/85

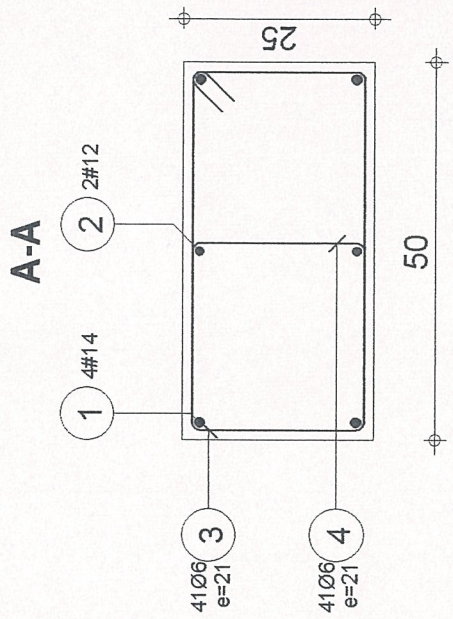
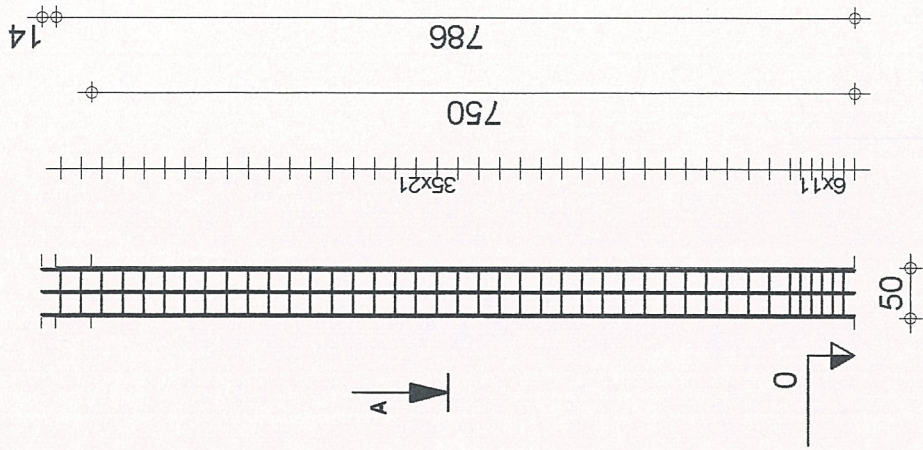
Sprawdzający: mgr inż. Robert Szmigielski nr upr. KL-707/94

Data: 03.2016

Nr rys.: 10 K

STAROSTWO POWIATOWE w MIECHOWIE Wydział Budownictwa i Architektury

Tel.		Fax
STRZEŻÓW - RAMA 1	Słup S1	Ilość 2
	Przekrój 25x50	



Poz.	Zbrojenie	Kształt	S
1	4#14	l=799	A-III (
2	2#12	l=799	A-III (
3	41Ø6	l=151	A-0 (
4	41Ø6	l=38	A-0 (

Nazwa opracowania: Przebudowa, rozbudowa i nadbudowa istniejącego budynku oświatowego ze zmianą jego funkcji użytkowej dla potrzeb "Centrum Wsparcia Osób z Niepełnosprawnością Intellektualną i Ich Rodzin"

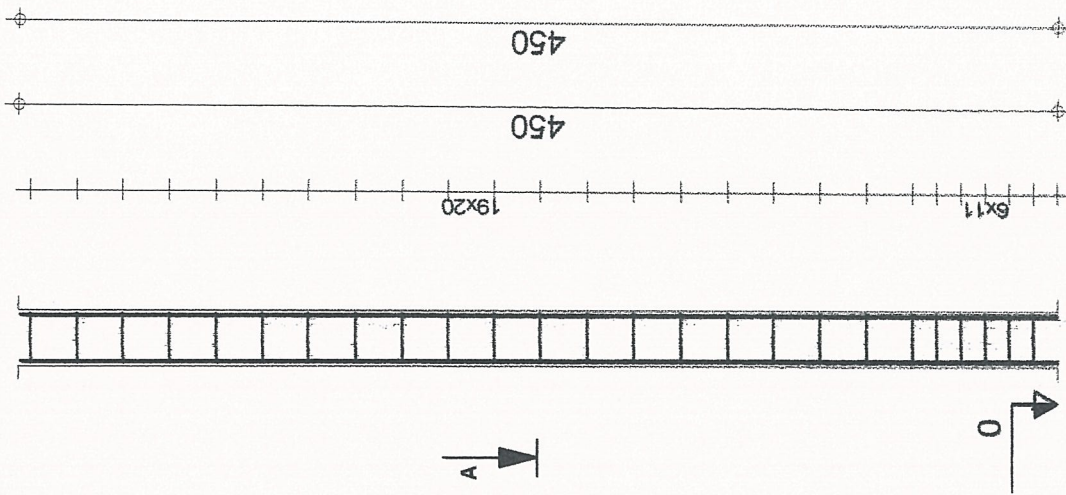
Lokalizacja: Strzeżów Drugi, nr ewid. dz. 155

Nazwa rysunku i skala: SŁUP S2 1:75 1:10	
Projektant: mgr inż. arch. Krzysztof Nowak nr upr. 169/85	Sprawdzający: mgr inż. Robert Szmigielski nr upr. KL-707/94
Data 03.2016.	

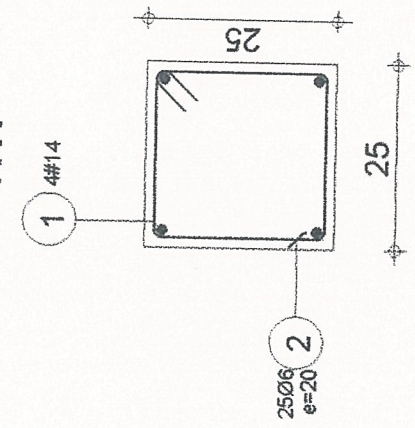
STROSTWO POWIATOWE
w MIECHOWIE
Wydział Budownictwa
Architektury

Poziom +7,75 STRZEŻÓW - RAMA 2	Słup S2	
	Przekrój 50x25	
	Ilość 3	
	Strona 1	

Tel.		Fax	
Beton : B20 = 0.938 m3		Stal A-III (34GS) = 52.8 kg	
Pow. deskowania = 11.3 m2		Stal A-0 (St0S) = 17.2 kg	
Gęstość = 74.63 kg/ m3		Oślinia 1 cm	
Skala widoku 1:75		Skala przekroju 1:10	



A-A



Poz.	Zbrojenie	Kształt	S
1	4#14	I=449	A-III (448)
2	2506	I=101	A-0 (23 6)

Nazwa opracowania: Przebudowa, rozbudowa i nadbudowa istniejącego budynku oświatowego ze zmianą jego funkcji użytkowej dla potrzeb "Centrum Wsparcia Osób z Niepełnosprawnością Intelktualną i Ich Rodzin"

Lokalizacja: Strzeżów Drugi, nr ewid. dz. 155

Nazwa rysunku i skala: SŁUP S3 1:33 1:10

Projektant: mgr inż. arch. Krzysztof Nowak nr upr. 169/85

Sprawdzający: mgr inż. Robert Szmigielski nr upr. KL-707/94

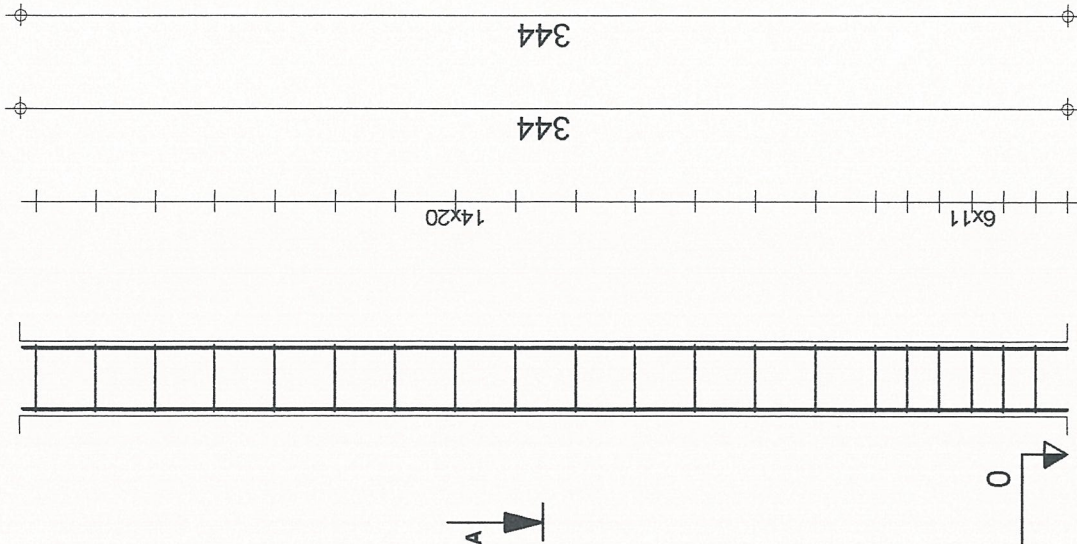
Data: 03.2016

Nr rys.: 12 K

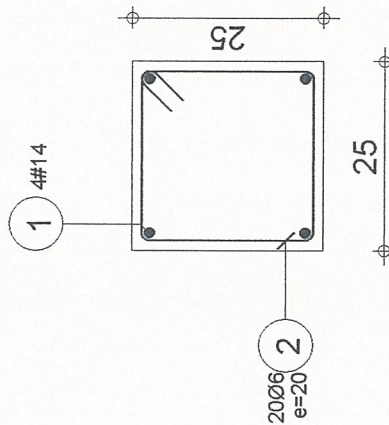
STAROSTWO POWIATOWE
MIECHOWIE
Wydział Budownictwa i Architektury

SŁUP S3		Tel.		Fax	
		Ilość 1			
SŁUP S3		Słup S3			
		Przekrój 25x25			
		Ilość 1			
		Ilość 1			
Beton : B20 = 0.281 m3		Stal A-III (34GS) = 21.7 kg			
Pow. deskowania = 4.5 m2		Stal A-0 (St0S) = 5.61 kg			
Gęstość = 97.15 kg/ m3		Otulina 1 cm			
		Skala widoku 1:33			
		Skala przekroju 1:40			
		Strona 1			

SŁUP S3



A-A



Poz.	Zbrojenie	Kształt	S
1	4#14	I=343	A-III (
2	20Ø6	I=101	A-0 (

Nazwa opracowania: Przebudowa, rozbudowa i nadbudowa istniejącego budynku oświetlowego ze zmianą jego funkcji użytkowej dla potrzeb "Centrum Wsparcia Osób z Niepełnosprawnością Inteligekualną i Ich Rodzin"

Lokalizacja: Strzeżów Drugi, nr ewid.dz. 155

Nazwa rysunku i skala: SŁUP S4		1:25 1:10
Projektant: mgr inż. Krzysztof Nowak, nr upr. 169/85	Sprawdzający: mgr inż. Robert Szmigielski, nr upr. KL/-707/94	Data 03.2016

STAROSTWO POWIATOWE
W MIECHOWIE
Wydział Budownictwa
i Architektury

Tel.

Fax

Poziom +3,44

Słup S4

STRZEŻÓW - słup S4

Przekrój 25x25

Ilość 1

Stal A-III (34GS) = 16.6 kg

Stal A-0 (St05) = 4.49 kg

Otulina 1 cm

Skala widoku 1:25

Skala przekroju 1:10

Strona 1

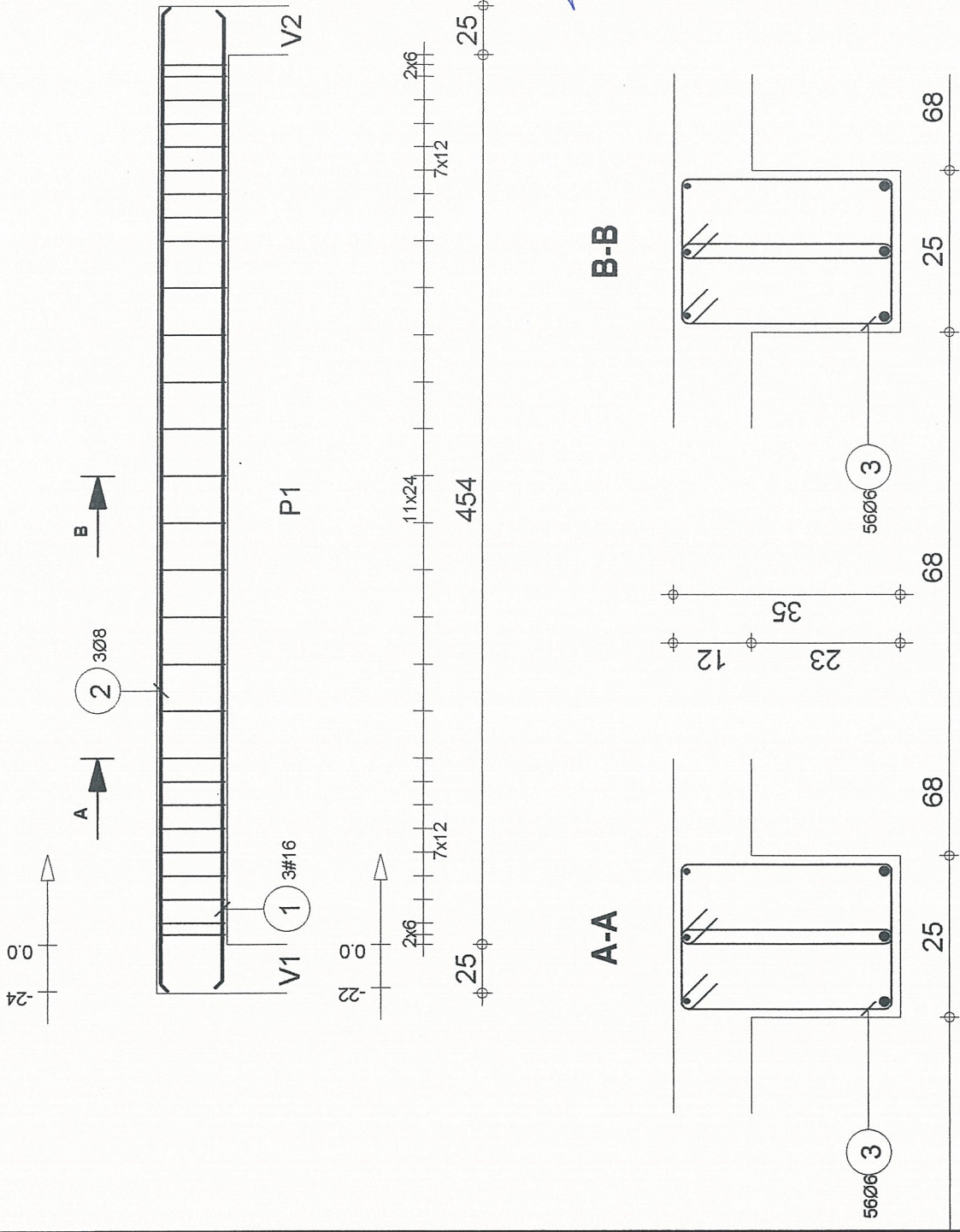
Poz.	Zbrojenie	Kształt	S
1	3#16	498	A-III (
2	3Ø8	502	A-0 (
3	56Ø6	13	A-0 (

Nazwa opracowania: Przebudowa, rozbudowa i nadbudowa istniejącego budynku oświetlowego ze zmianą jego funkcji użytkowej dla potrzeb "Centrum Wsparcia Osób z Niepełnosprawnością Intelektualną i Ich Rodzin"

Lokalizacja: Strzeżów Drugi, nr ewid.dz. 155

Nazwa rysunku i skala: BELKA TARASU	1:33 1:10
Projektant: mgr inż. arch. Krzysztof Nowak nr upr. 169/85	Sprawdzający: mgr inż. Robert Sznigielski nr upr. KL-707/94
	Data 03.2016
	Nr rys. 14 K

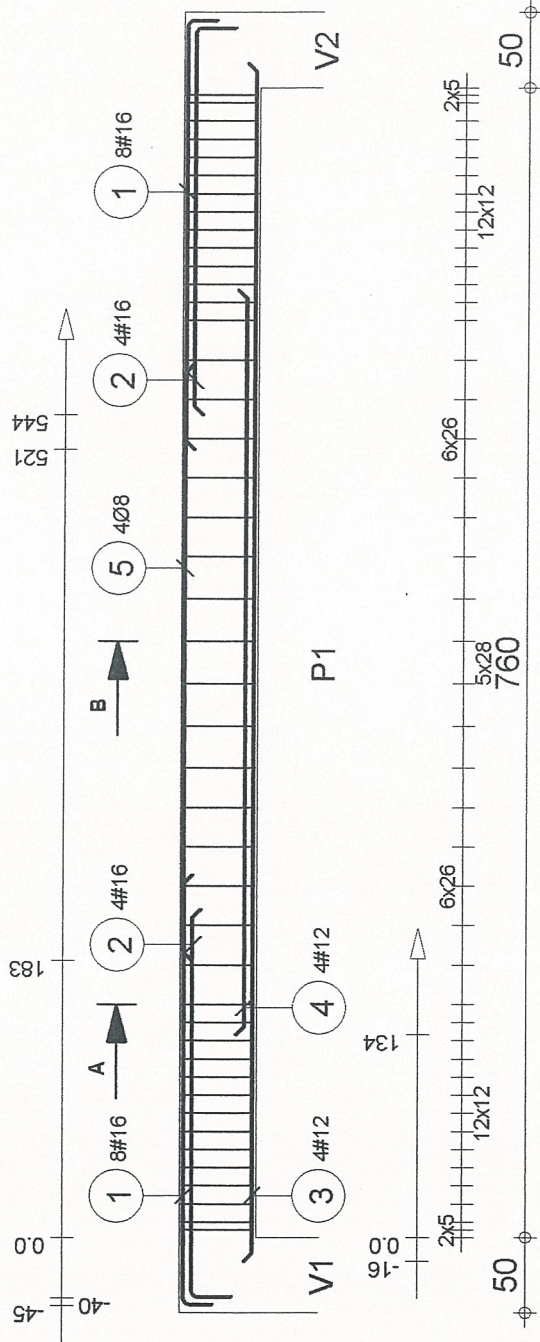
STAROSTWO POWIATOWE
w MIECHOWIE
Wydział Budownictwa
i Architektury



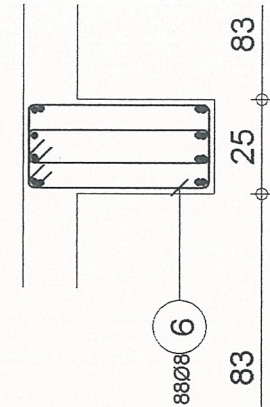
Poziom standardowy	Belka tarasu: P1	Ilość 1	Tel.	Fax
STRZEŻÓW - belki, nadproża	Przekrój 25x35			

Stal A-III (34GS) = 23.6 kg	Beton : B20 = 1.26 m3
Stal A-0 (St0S) = 18.5 kg	Otulina dolna 1 cm
Otulina górna 1 cm	Gęstość = 33.41 kg/ m3
Skala widoku 1:33	Pow. deskowania = 3.63 m2
Skala przekroju 1:10	

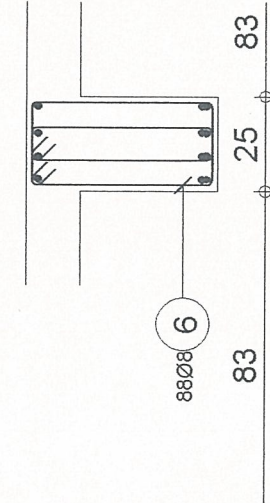
Poz.	Zbrojenie	Kształt	S
1	8#16	l=301	285 A-III (
2	4#16	l=280	257 A-III (
3	4#12	l=792	792 A-III (
4	4#12	l=492	492 A-III (
5	4Ø8	l=394	394 A-0 (
6	88Ø8	l=137	16 48 7 A-0 (



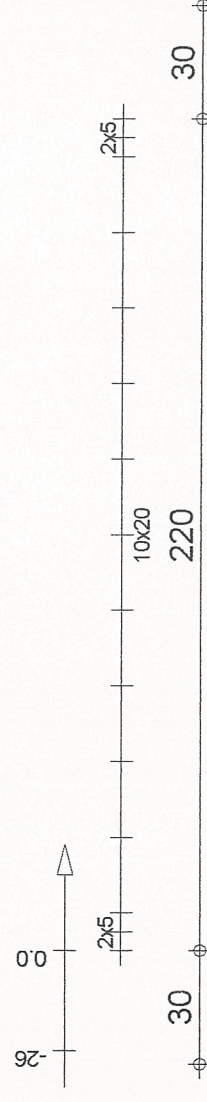
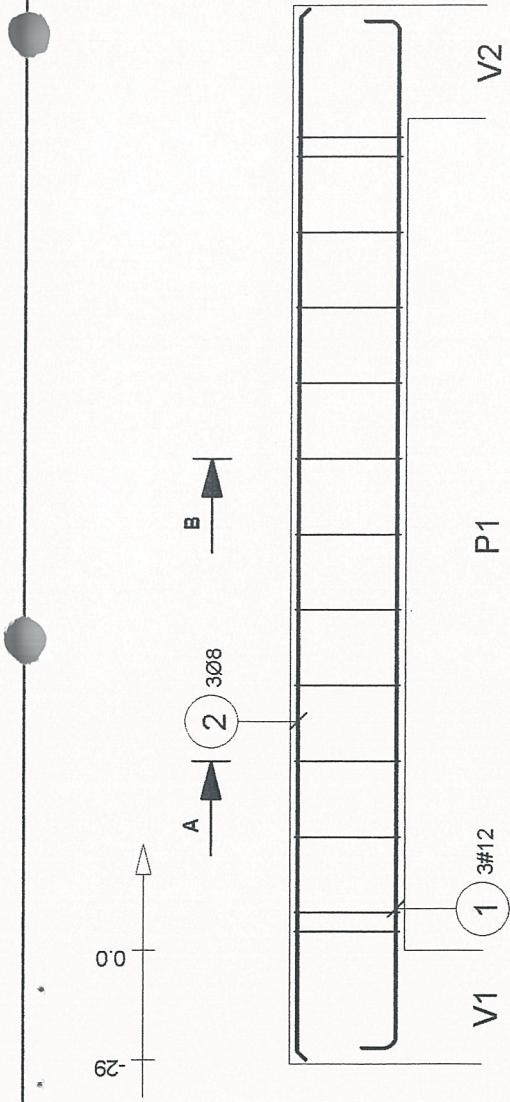
A-A



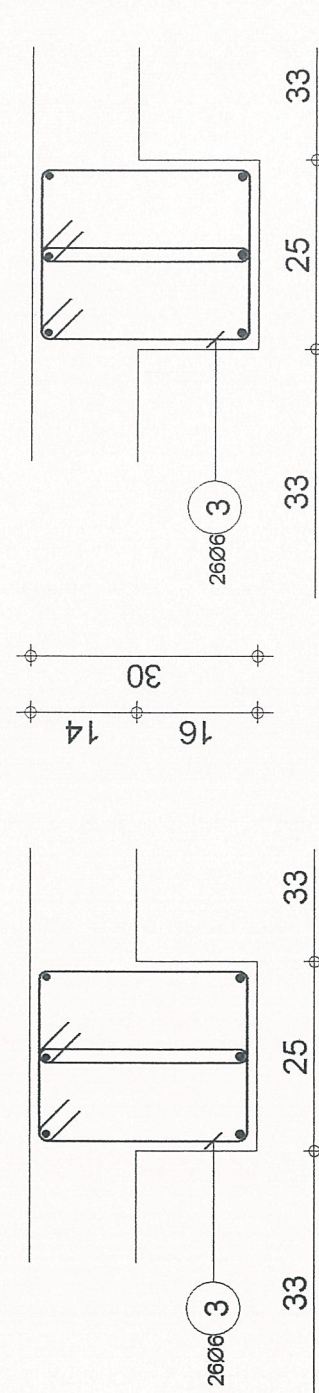
B-B



Nazwa opracowania: Przebudowa, rozbudowa i nadbudowa istniejącego budynku oświetlowego ze zmianą jego funkcji użytkowej dla potrzeb "Centrum Wsparcia Osób z Niepełnosprawnością Intelektualną i Ich Rodzin"		Lokalizacja: Strzeżów Drugi, nr ewid.dz. 155	
Nazwa rysunku i skala: BELKA B1 1:50		1:50	
Projektant: mgr inż. arch. Krzysztof Nowak, nr upr. 169/85	Sprawdzający: mgr inż. Robert Szmigieński, nr upr. KL-707/94	Data: 03.2016	Nr rys.: 15 K
STAROSTWO POMIATOWE W MIECHOWIE Wydział Budownictwa i Architektury			
Beton: B20 = 3.06 m3		Stal A-III (34GS): = 101 kg	
Otulina dolna: 1 cm		Stal A-0 (St0S): = 53.7 kg	
Gęstość: = 50.65 kg/m3		Otulina górna: 1 cm	
Pow. deskowania: = 8.34 m2		Skala widoku: 1:50	
Skala przekroju: 1:20		Strona: 1/1	



A-A



B-B

Poz.	Zbrojenie	Kształt	S
1	3#12	273	A-III (
2	3Ø8	278	A-0 (
3	26Ø6	13 6	A-0 (

Nazwa opracowania: Przebudowa, rozbudowa i nadbudowa istniejącego budynku oświetlowego ze zmianą jego funkcji użytkowej dla potrzeb "Centrum Wsparcia Osób z Niepełnosprawnością Intelektualną i Ich Rodzin"			
Lokalizacja: Strzeżów Drugi , nr ewid.dz. 155			
Nazwa rysunku i skala: BELKA B2 1:20 1:10			
Projektant: mgr inż. arch. Krzysztof Nowak nr upr. 169/85	Sprawdzający: mgr inż. Robert Szmigielski nr upr. KL-707/94	Data 03.2016	Nr rys. 16 K

STAROSTWO POWIATOWE
w MIECHOWIE
Wydział Budownictwa
i Architektury

<div><div>Poziom standardowy</div><div>STRZEŻÓW - belki , nadproża</div></div>		Tel.		Fax	
		Ilość 1			
		Belka B2: P1			
		Przekrój 25x30			
Beton : B20 = 0.469 m3		Otulina dolna 1 cm		Otulina górna 1 cm	
Stal A-III (34GS) = 7.64 kg		Stal A-0 (StoS) = 8.51 kg		Otulina boczna 1	
Gęstość = 34.54 kg/ m3		Skala widoku 1:20		Strona 1/1	
Pow. deskowania = 1.6 m2		Skala przekroju 1:10			

Poz.	Zbrojenie	f_t	Kształt	S
1	3#12	I=312	B 298	A-III (
2	3Ø8	I=303	303	A-0 (
3	50Ø6	I=91	13 28 6	A-0 (

Nazwa opracowania: Przebudowa, rozbudowa i nadbudowa istniejącego budynku oświetlowego ze zmianą jego funkcji użytkowej dla potrzeb "Centrum Wsparcia Osób z Niepełnosprawnością Intellektualną i Ich Rodzin"

Lokalizacja: Strzeżów Drugi, nr ewid.dz. 155

Nazwa rysunku i skala: BELKA B3		1:20 1:10	
Projektant:	Sprawdzający:	Data	Nr rys.
mgr inż. arch. Krzysztof Nowak nr upr. 169/85	mgr inż. Robert Szmigieński nr upr. KL-707/94	03.2016	17 K

STAROSTWO POWIATOWE
W MIECHOWIE
Wydział Budownictwa
i Architektury

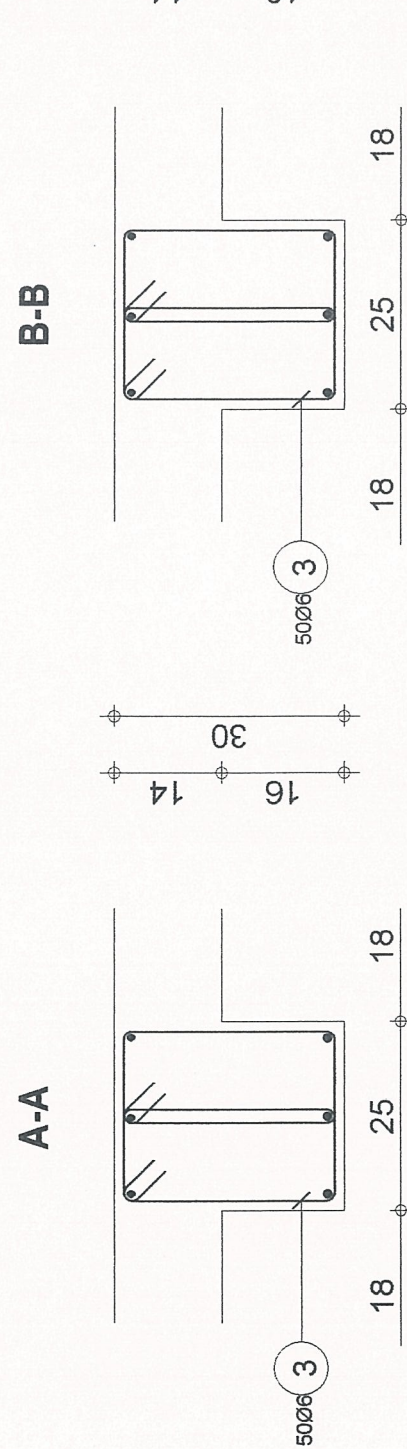
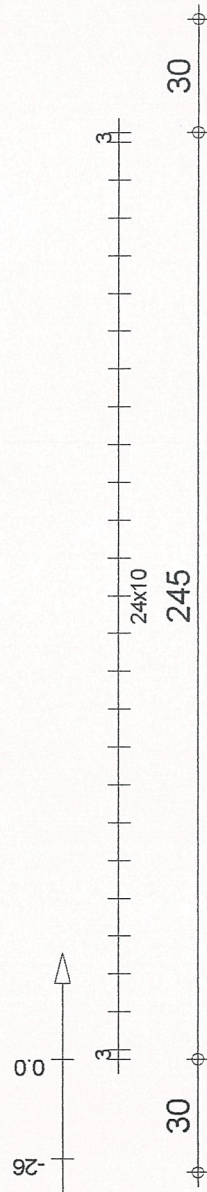
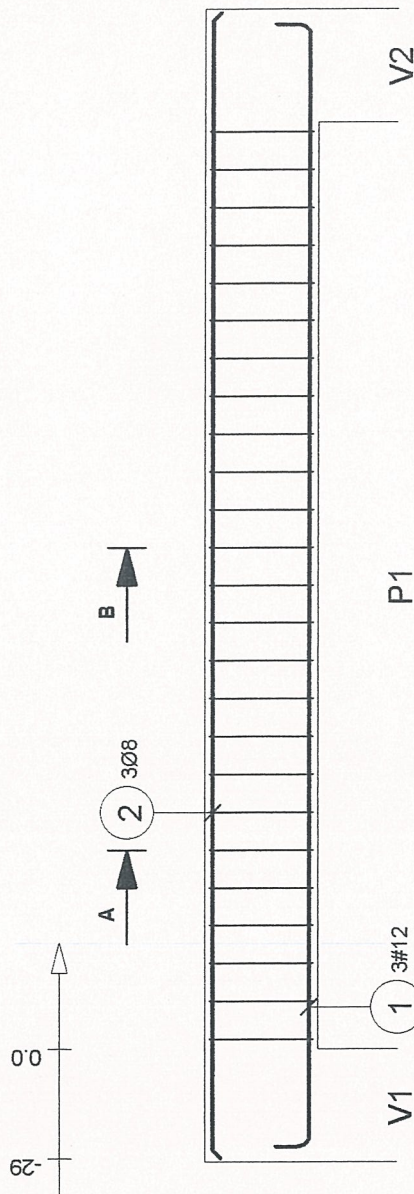
Stal A-III (34GS) = 8.31 kg	Otulina boczna 1	Strona 1/1
Stal A-0 (St0S) = 13.6 kg	Otulina górna 1 cm	
Gęstość = 57.33 kg/m ³	Skala widoku 1:20	
Pow. deskowania = 1.74 m ²	Skala przekroju 1:10	

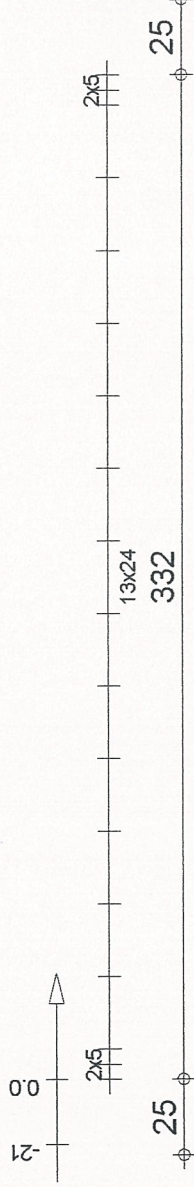
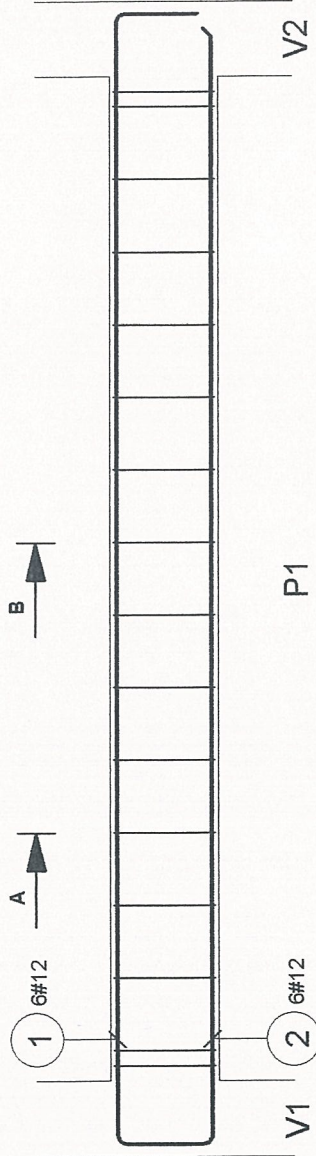
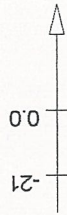
Beton : B20 = 0.382 m ³	Stal A-III (34GS) = 8.31 kg
Otulina dolna 1 cm	Stal A-0 (St0S) = 13.6 kg
Gęstość = 57.33 kg/m ³	Otulina górna 1 cm
Pow. deskowania = 1.74 m ²	Skala widoku 1:20
	Skala przekroju 1:10

Tel.	Fax
Ilość 1	

Belka B3: P1	Przekrój 25x30
--------------	----------------

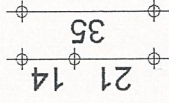
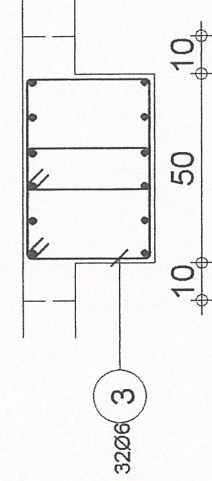
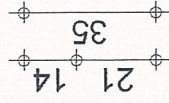
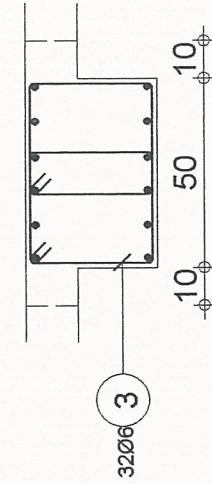
Poziom standardowy	STRZEŻÓW - belki, nadproża
--------------------	----------------------------





A-A

B-B



Poz.	Zbrojenie	Kształt	S
1	6#12	l=423	A-III (
2	6#12	l=376	A-III (
3	32Ø6	l=135	A-0 (

Nazwa opracowania: Przebudowa, rozbudowa i nadbudowa istniejącego budynku oświetlowego ze zmianą jego funkcji użytkowej dla potrzeb "Centrum Wsparcia Osób z Niepełnosprawnością Intelektualną i Ich Rodzin"

Lokalizacja: Strzeżów Drugi, nr ewid.dz. 155

Nazwa rysunku i skala: BELKA B4 1:25 1:20

Projektant: mgr inż. arch. Krzysztof Nowak nr upr. 169/85	Sprawdzający: mgr inż. Robert Szmigielski nr upr. KL-707/94	Data 03.2016	Nr rys. 18 K
---	--	-----------------	-----------------

STAROSTWO POWIATOWE
w MIECHOWIE
Wydział Budownictwa
i Architektury

Tel. Fax

Belka B4: P1

Ilość 1

Poziom +4,20

STRZEŻÓW - RAMA 2

Przekrój 50x35

Stal A-III (34GS) = 42.6 kg

Beton : B20 = 0.775 m3

Stal A-0 (S10S) = 9.56 kg

Otulina dolna 1 cm

Otulina górna 1 cm

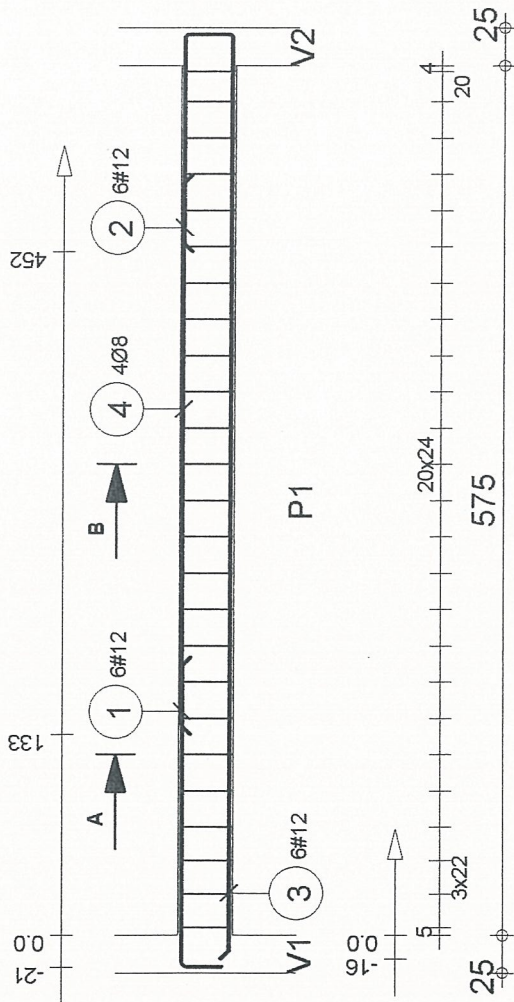
Otulina boczna 1

Skala widoku 1:25

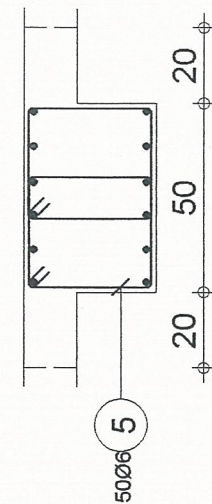
Pow. deskowania = 3,61 m2

Skala przekroju 1:20

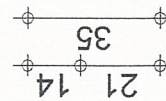
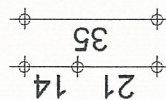
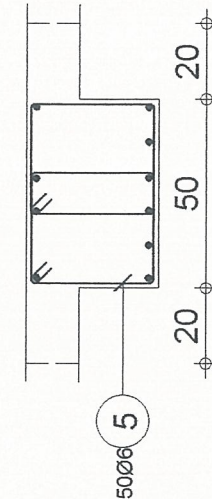
Strona 1/1



A-A



B-B



Poz.	Zbrojenie	Kształt	S
1	6#12	l=229	A-III (
2	6#12	l=169	A-III (
3	6#12	l=619	A-III (
4	4Ø8	l=370	A-0 (
5	50Ø6	l=135*	A-0 (

Nazwa opracowania: Przebudowa, rozbudowa i nadbudowa istniejącego budynku oświetlowego ze zmianą jego funkcji użytkowej dla potrzeb "Centrum Wsparcia Osób z Niepełnosprawnością Intelektualną i Ich Rodzin"

Lokalizacja: Strzeżów Drugi, nr ewid.dz. 155

Nazwa rysunku i skala: BELKA B5 1:50 1:20

Projektant:
mgr inż. arch. Krzysztof Nowak - nr upr. 169/85

Sprawdzający:
mgr inż. Robert Szmigielski
nr upr. KL-707/94

Data
03.2016

Nr rys.
19 K

STAROSTWO POWIATOWE
W MIECHOWIE
Wydział Budownictwa
i Architektury

Tel. Fax

Poziom +4,20
STRZEŻÓW - RAMA 2

Belka B5: P1

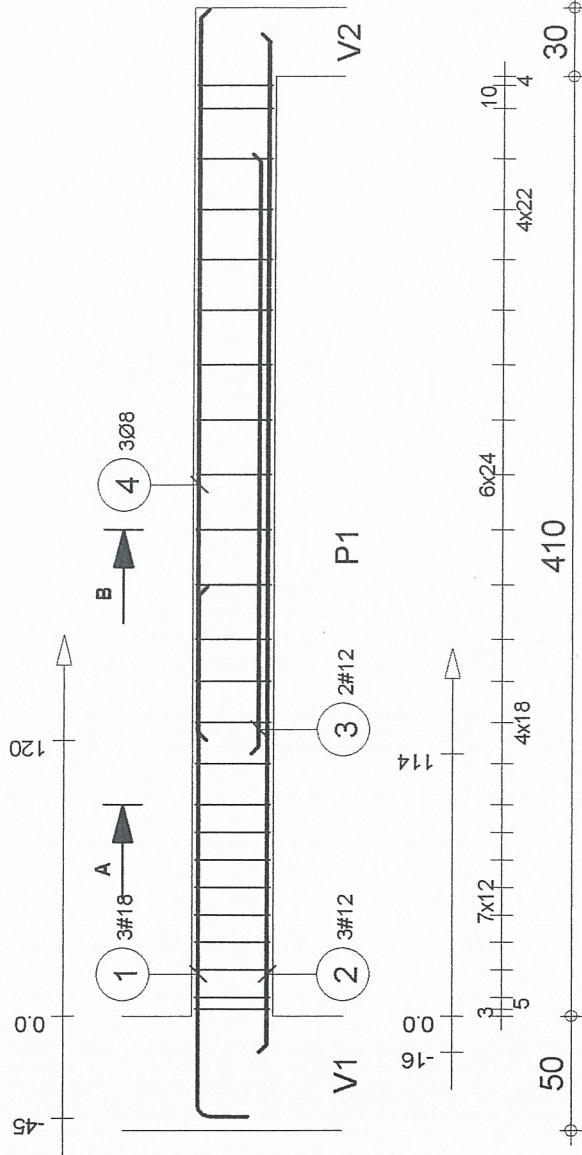
Beton : B20 = 1.44 m3
Otulina dolna 1 cm
Gęstość = 52.08 kg/ m3
Pow. deskowania = 5.85 m2

Stal A-III (34GS) = 54.2 kg
Stal A-0 (St0S) = 20.8 kg
Otulina górna 1 cm

Otulina boczna 1

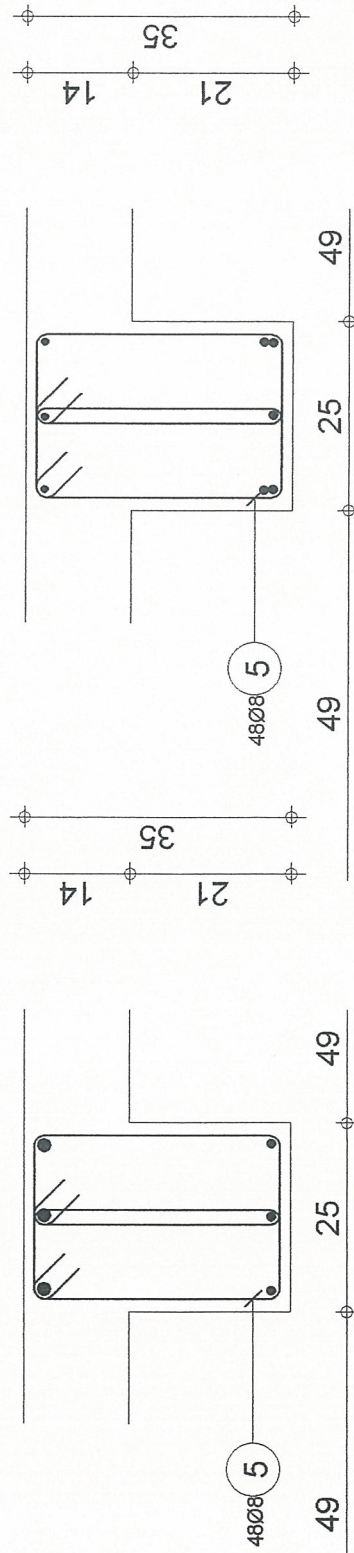
Skala widoku 1:50
Skala przekroju 1:20

Strona 1/1



A-A

B-B



Poz.	Zbrojenie	Kształt	S
1	3#18	I=250	A-III (
2	3#12	I=444	A-III (
3	2#12	I=262	A-III (
4	3Ø8	I=319	A-0 (
5	48Ø8	I=100	A-0 (

Nazwa opracowania: Przebudowa, rozbudowa i nadbudowa istniejącego budynku oświetlowego ze zmianą jego funkcji użytkowej dla potrzeb "Centrum Wsparcia Osób z Niepełnosprawnością Intellektualną i Ich Rodzin"			
Lokalizacja: Strzeżów Drugi, nr ewid.dz. 155			
Nazwa rysunku i skala: BELKA B6 1:33 1:10			
Projektant: mgr inż. arch. Krzysztof Nowak nr upr. 169/85	Sprawdzający: mgr inż. Robert Szmigielski nr upr. KL-707/94	Data 03.2016	Nr rys. 20 K

Tel. Fax

Poziom standardowy

STRZEŻÓW - belki, nadproża

Belka B6: P1

Przekrój 25x35

Ilość 1

Beton : B20 = 1.1 m3
Otulina dolna 1 cm

Stal A-III (34GS) = 31.5 kg
Stal A-0 (St0S) = 22.7 kg

Skala widoku 1:33

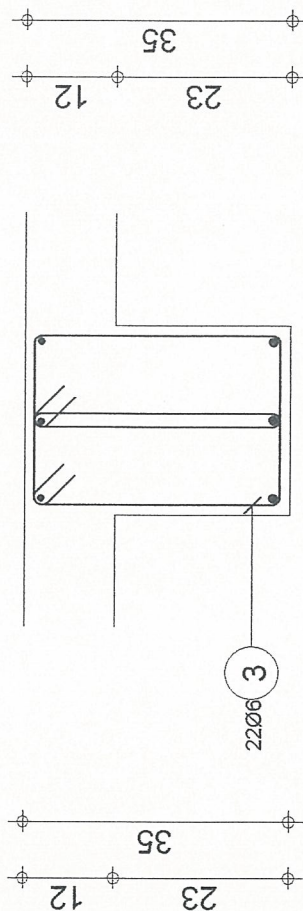
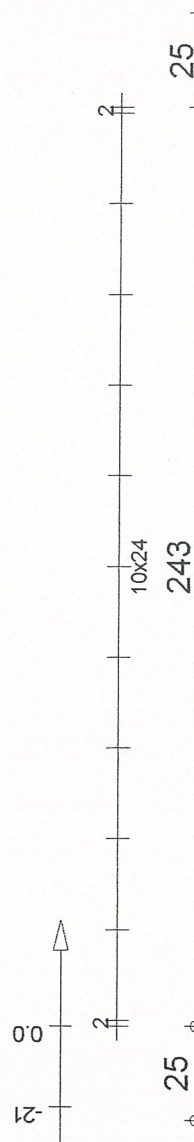
Gęstość = 49.27 kg/m3
Pow. deskowania = 3.26 m2

Otulina górna 1 cm

Otulina boczna 1 cm

Skala przekroju 1:10

Strona 1/1

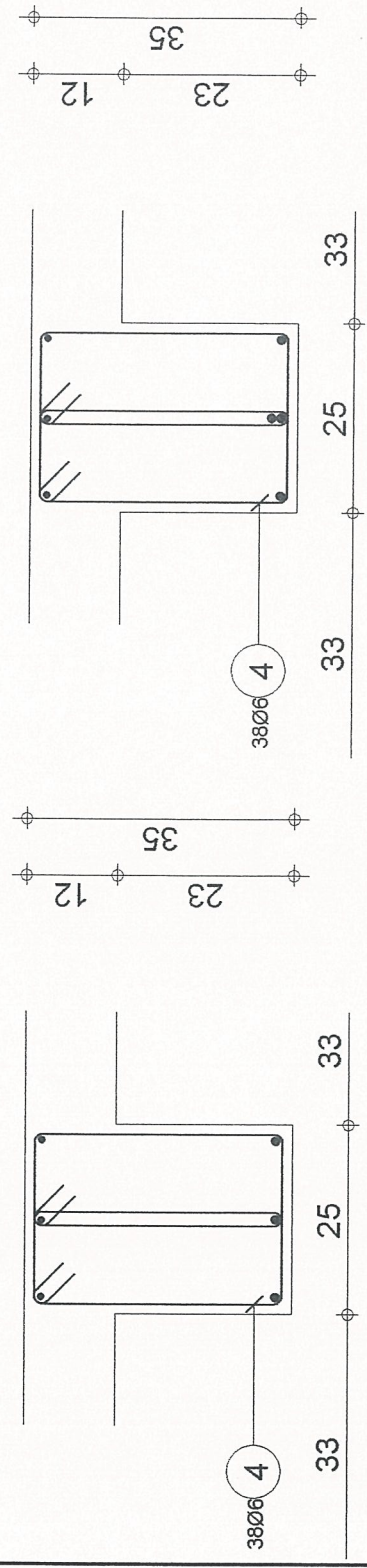
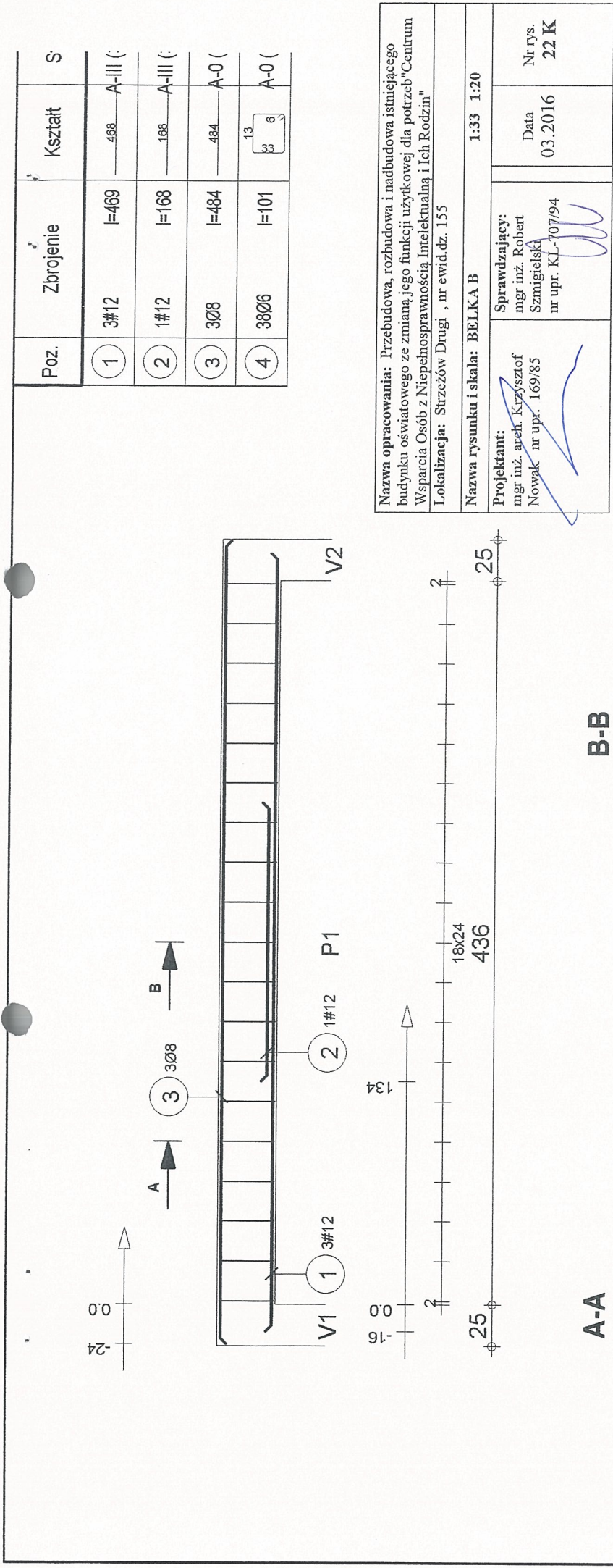


<p>Nazwa opracowania: Przebudowa, rozbudowa i nadbudowa istniejącego budynku oświatowego ze zmianą jego funkcji użytkowej dla potrzeb "Centrum Wsparcia Osób z Niepełnosprawnością Intelektualną i ich Rodzin"</p> <p>Lokalizacja: Strzeżów Drugi , nr ewid.dz. 155</p>	<p>Nazwa rysunku i skala: BELKA B7</p>	<p>Projektant: mgr inż. arch. Krzysztof Nowak nr upr. 169/85</p>	<p>Sprawdzający: mgr inż. Robert Szmigielski nr upr. KL-707/94</p>	<p>Data 03.2016</p> <p>Nr rys. 21 K</p>
---	---	---	---	--

**STAROSTWO POWIATOWE
w MIECHOWIE
Wydział Budownictwa
i Architektury**

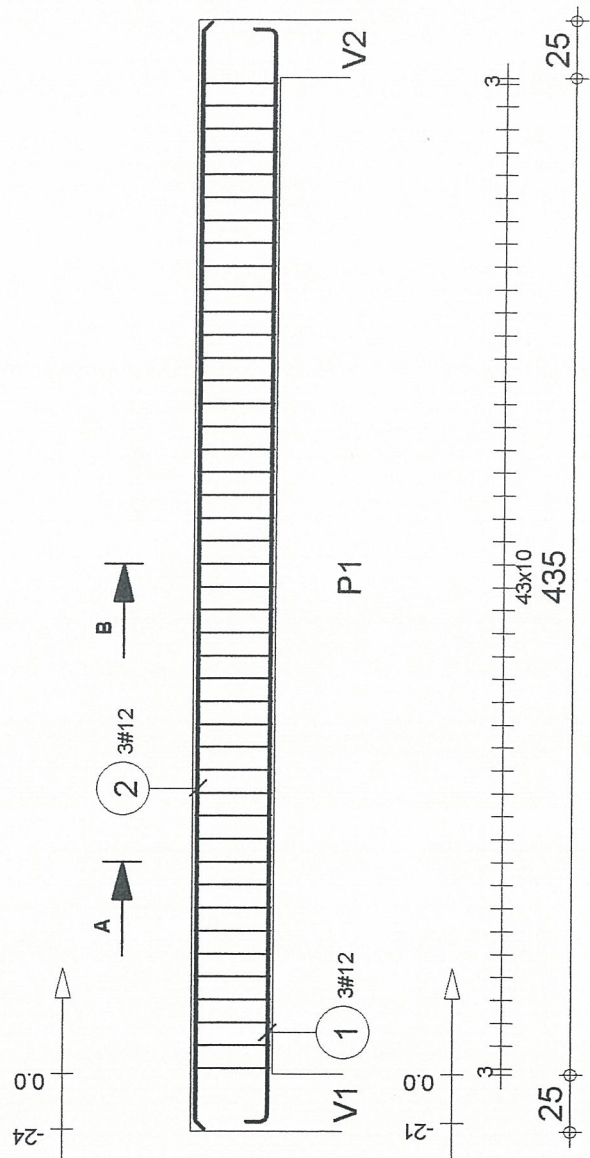
102

Poziom standardowy STRZEŻÓW - belki , nadproża	Belka B7: P1 Przekrój 25x35	Tel.	Fax
		Ilość 1	
		Beton : B20 = 0.383 m3	Stal A-III (34GS) = 7.99 kg
		Otulina dolna 1 cm	Stal A-O (St0S) = 8.35 kg
		Otulina górna 1 cm	Otulina boczna 1
		Gęstość = 42.56 kg/ m3	Skala widoku 1:20
		Pow. deskowania = 2.13 m2	Skala przekroju 1:10
		Strona 1/1	

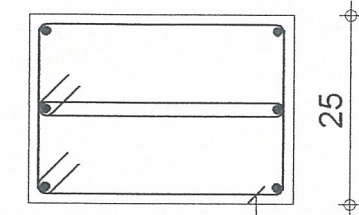


Poziom standardowy STRZEŻÓW - belki , nadproża	Belka B8: P1 Przekrój 25x35		Tel. Fax
	Ilość 1		Stal A-III (34GS) = 14 kg Stal A-0 (St0S) = 14.2 kg
	Otułina dolna 1 cm Gęstość = 35.07 kg/ m3 Pow. deskowania = 3.5 m2		Otułina górna 1 cm Skala widoku 1:33 Skala przekroju 1:10

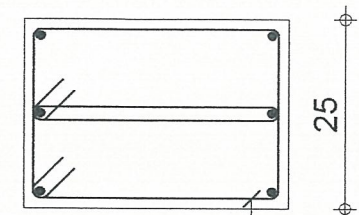
Poz.	Zbrojenie	Kształt	S
1	3#12	I=492	A-III (
2	3#12	I=483	A-III (
3	88Ø6	I=101	A-0 (



B-B



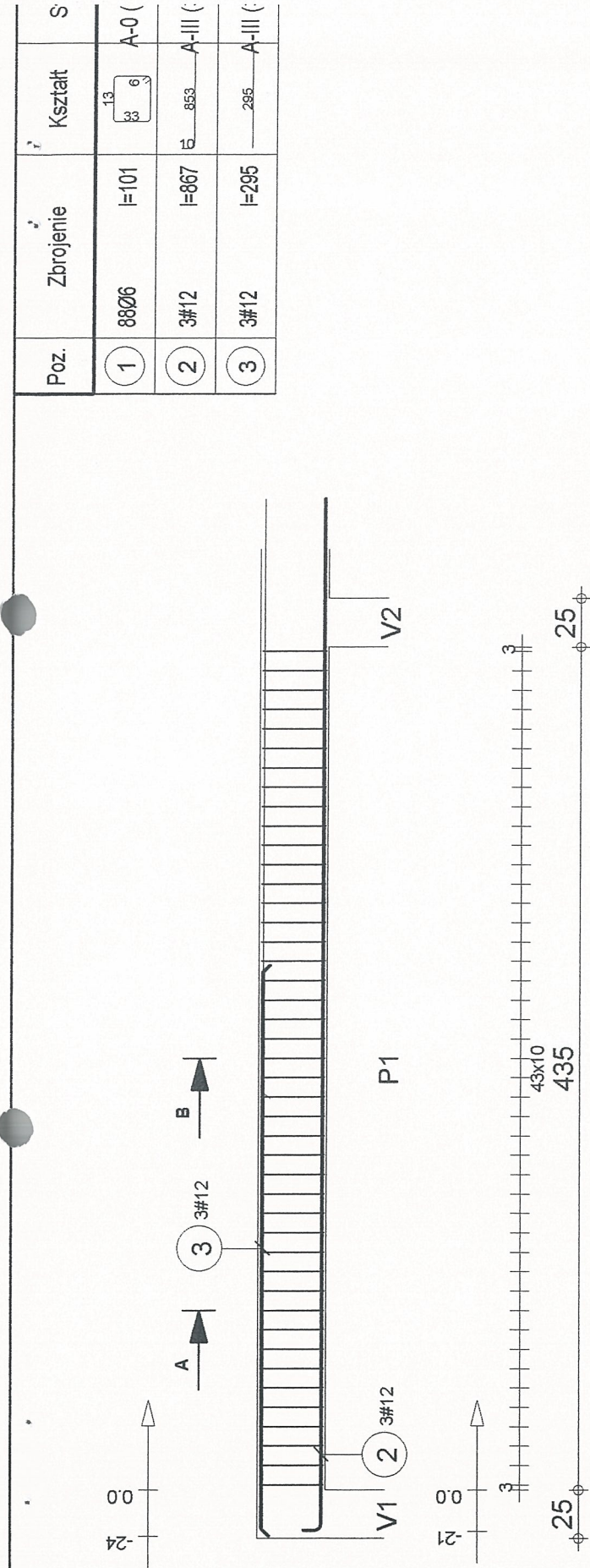
A-A



Nazwa opracowania: Przebudowa, rozbudowa i nadbudowa istniejącego budynku oświetlowego ze zmianą jego funkcji użytkowej dla potrzeb "Centrum Wsparcia Osób z Niepełnosprawnością Inteligentalną i Ich Rodzin"	
Lokalizacja: Strzeżów Drugi, nr ewid. dz. 155	
Nazwa rysunku i skala: BELKA B9 1:33 1:10	
Projektant: mgr inż. arch. Krzysztof Nowak nr upr. 169/85	Sprawdzający: mgr inż. Robert Szmigielski nr upr. KL-707/94
Data: 03.2016	Nr rys.: 231K

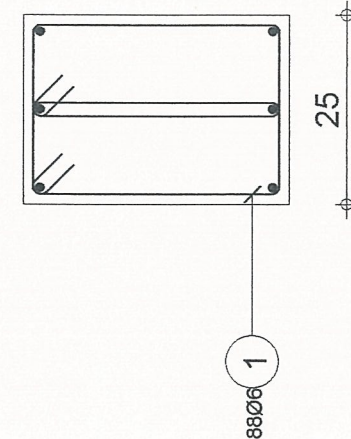
STAROSTWO POWIATOWE
w MIECHOWIE
Wydział Budownictwa
i Architektury

Poziom standardowy STRZEŻÓW - belki, nadproża		Belka B9: P1 Przekrój 25x35	Ilość 1
Beton : B20 = 0.424 m3 Otulina dolna 1 cm Gęstość = 107.5 kg/ m3 Pow. deskowania = 4.66 m2		Stal A-III (34GS) = 26 kg Stal A-0 (S10S) = 19.6 kg Otulina górna 1 cm	Strona 1/1

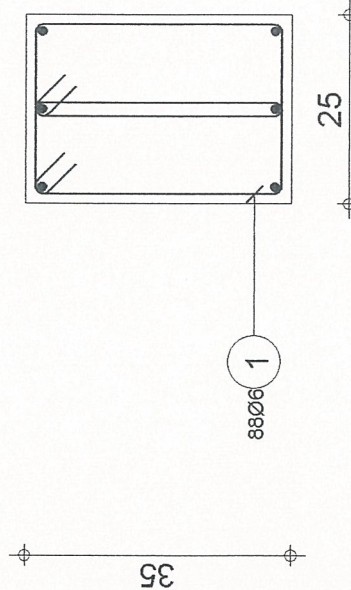


Poz.	Zbrojenie	Kształt	S
1	8806	I=101	A-0 (13 6)
2	3#12	I=867	A-III (8 853)
3	3#12	I=295	A-III (295)

A-A



B-B



Nazwa opracowania: Przebudowa, rozbudowa i nadbudowa istniejącego budynku oświatowego ze zmianą jego funkcji użytkowej dla potrzeb "Centrum Wsparcia Osób z Niepełnosprawnością Intelektualną i Ich Rodzin"

Lokalizacja: Strzeżów Drugi, nr ewid. dz. 155

Nazwa rysunku i skala: BELKA B10 (P1) 1:33 1:10

Projektant: mgr inż. arch. Krzysztof Nowak, nr upr. 169/85

Sprawdzający: mgr inż. Robert Szmigielski, nr upr. KL-707/94

Data: 03.2016

Nr rys.: 24 K

STAROSTWO POWIATOWE
w MIECHOWIE
Wydział Budownictwa
i Architektury

Tel. Fax

Poziom standardowy

Belka B10: P1

Ilość 1

STRZEŻÓW - belki, nadproża

Przekrój 25x35

Stal A-III (34GS) = 30.9 kg

Stal A-0 (S10S) = 19.6 kg

Beton : B20 = 0.413 m3

Otulina dolna 1 cm

Otulina górna 1 cm

Gęstość = 122.5 kg/m3

Pow. deskowania = 4.48 m2

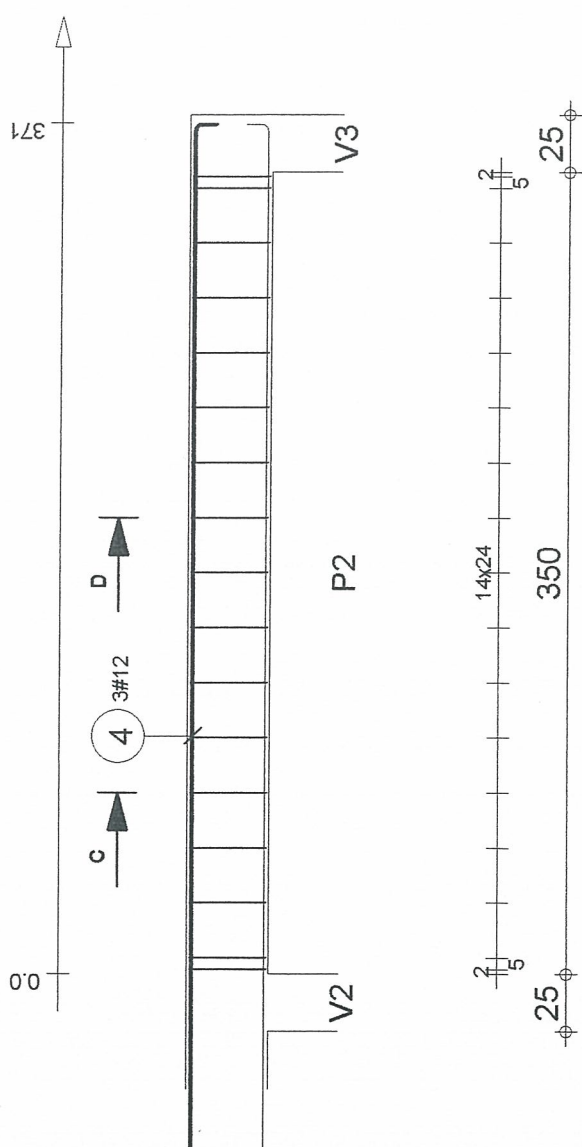
Skala widoku 1:33

Skala przekroju 1:10

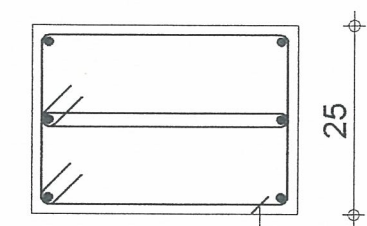
Strona 1/2

105

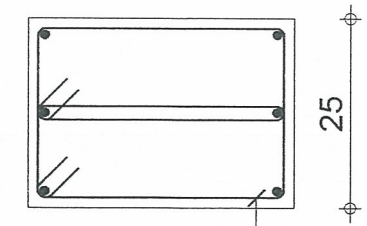
Poz.	Zbrojenie	Kształt	S
1	3406	I=101	A-0 (
4	3#12	I=637	A-III (



D-D



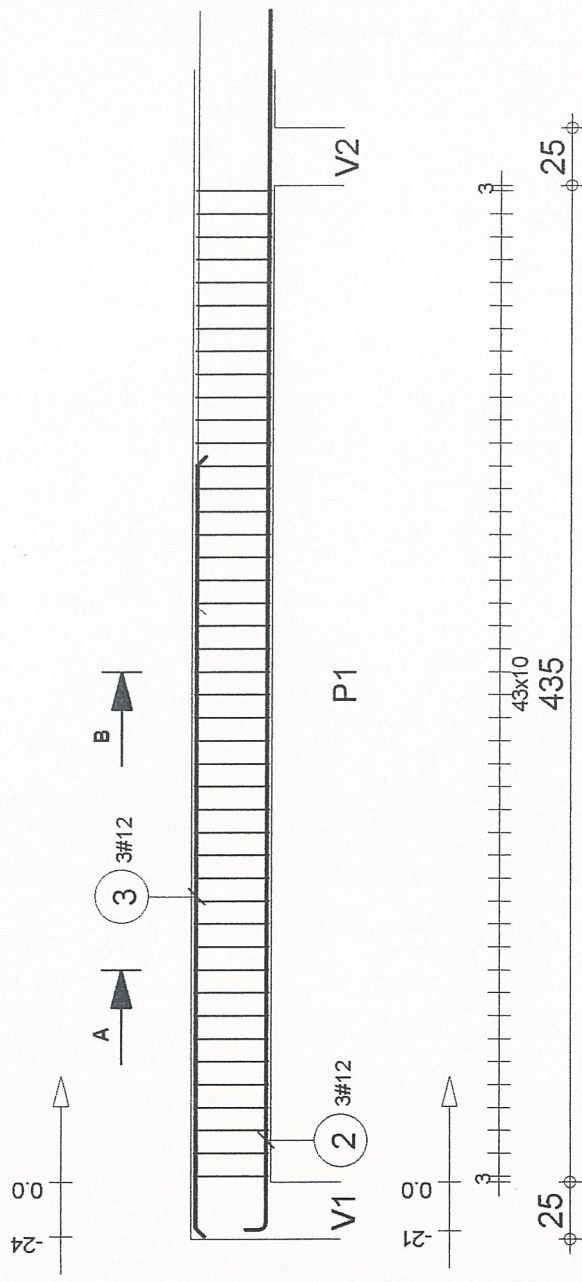
C-C



Nazwa opracowania: Przebudowa, rozbudowa i nadbudowa istniejącego budynku oświetlowego ze zmianą jego funkcji użytkowej dla potrzeb "Centrum Wsparcia Osób z Niepełnosprawnością Intellektualną i Ich Rodzin" Lokalizacja: Strzeżów Drugi, nr ewid.dz. 155			
Nazwa rysunku i skala: BELKA B10(P2)		1:33 1:10	
Projektant: mgr inż. arch. Krzysztof Nowak, nr upr. 169/85	Sprawdzający: mgr inż. Robert Szmigielski, nr upr. KL-707/94	Data 03.2016	Nr rys. 25 K

STAROSTWO POWIATOWE
W MIECHOWIE
Wydział Budownictwa
i Architektury

		Tel.		Fax	
Poziom standardowy		Belka B10: P2			
STRZEŻÓW - belki , nadproża		Przekrój 25x35			
		Ilość 1			
		Beton : B20 = 0.339 m3		Stal A-III (34GS) = 17 kg	
		Otulina dolna 1 cm		Stal A-0 (St0S) = 7.58 kg	
				Otulina górna 1 cm	
		Gęstość = 72.27 kg/ m3		Skala widoku 1:33	
		Pow. deskowania = 3.68 m2		Skala przekroju 1:10	
		Strona 2/2			



A-A

B-B

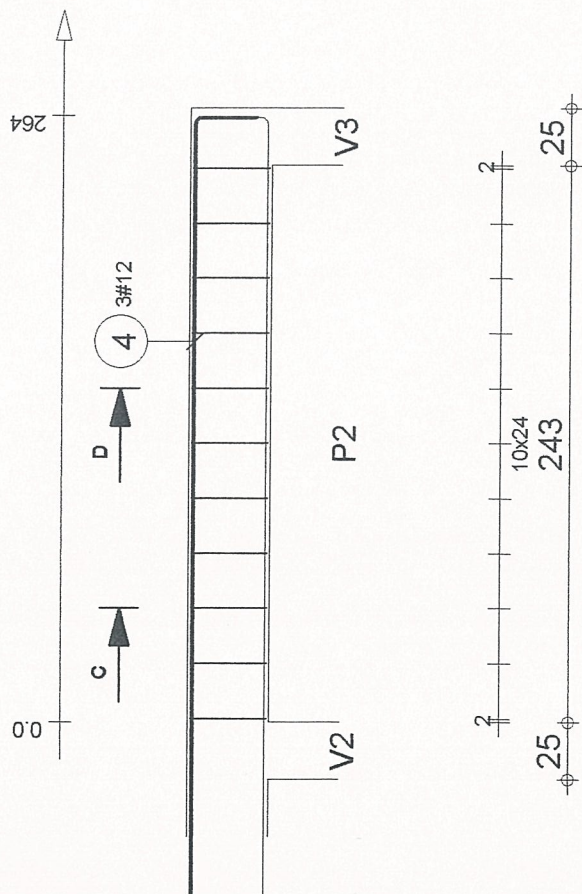
Nazwa opracowania: Przebudowa, rozbudowa i nadbudowa istniejącego budynku oświetlowego ze zmianą jego funkcji użytkowej dla potrzeb "Centrum Wsparcia Osób z Niepełnosprawnością Intellektualną i Ich Rodzin"			
Lokalizacja: Strzeżów Drugi, nr ewid.dz. 155			
Nazwa rysunku i skala: BELKA B11(A)		1:33 1:10	
Projektant: mgr inż. Krzysztof Nowak - nr upr. 169/85	Sprawdzający: mgr inż. Robert Szmigielski - nr upr. KL-707/94	Data 03.2016	Nr rys. 26 K

STAROSTWO POWIATOWE
w MIECHOWIE
Wydział Budownictwa
i Architektury

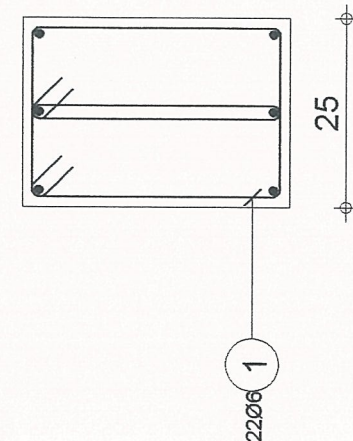
Poziom standardowy STRZEŻÓW - belki, nadproża	Belka B11: P1		Ilość 1
	Przekrój 25x35		
	Beton : B20 = 0.413 m3	Stal A-III (34GS) = 29.3 kg	
	Otulina dolna 1 cm	Stal A-0 (St0S) = 19.6 kg	
Gęstość = 118.4 kg/m3		Otulina górna 1 cm	Otulina boczna 1
Pow. deskowania = 4.48 m2		Skala widoku 1:33	Strona 1/2
Skala przekroju 1:10			

Tel. Fax

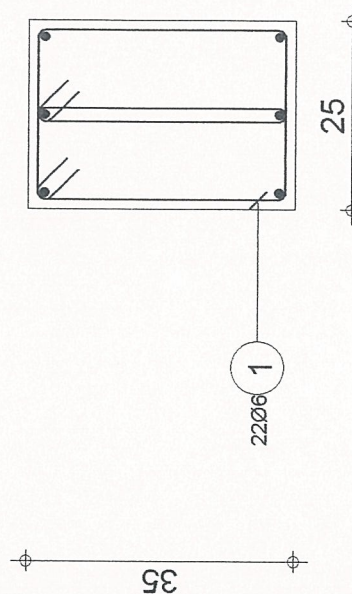
Poz.	Zbrojenie	Kształt	S
1	22Ø6	I=101	A-0 (
4	3#12	I=501	A-III (



C-C



D-D



<p>Nazwa opracowania: Przebudowa, rozbudowa i nadbudowa istniejącego budynku oświatowego ze zmianą jego funkcji użytkowej dla potrzeb "Centrum Wsparcia Osób z Niepełnosprawnością Inteligentalną i Ich Rodzin"</p> <p>Lokalizacja: Strzeżów Drugi , nr ewid.dz. 155</p>			
<p>Nazwa rysunku i skala: BELKA B11 (P2)</p>		<p>1:33 1:10</p>	
<p>Projektant: mgr inż. arch. Krzysztof Nowak nr upr. 169/85</p>	<p>Sprawdzający: mgr inż. Robert Szmigielski nr upr. KL-701/94</p>	<p>Data 03.2016</p>	<p>Nr rys. 27K</p>

STAROSTWO POWIATOWE
W MIECHOWIE
Wydział Budownictwa
Architektury

Tel. Fax

Poziom standardowy

Belka B11: P2

Ilość 1

STRZEŻÓW - belki , nadproża

Przekrój 25x35

Beton : B20 = 0.245 m3
Otulina dolna 1 cm
Gęstość = 74.29 kg/ m3
Pow. deskowania = 2.66 m2

Stal A-III (34GS) = 13.3 kg
Stal A-0 (S10S) = 4.91 kg
Otulina górna 1 cm

Otulina boczna 1

Skala widoku 1:33

Skala przekroju 1:10

Poz.	Zbrojenie	Kształt	S
1	6#12	l=406	375
2	2#12	l=125	94
3	6#12	l=376	389
4	32Ø6	l=135	30 63

Nazwa opracowania: Przebudowa, rozbudowa i nadbudowa istniejącego budynku oświetlowego ze zmianą jego funkcji użytkowej dla potrzeb "Centrum Wsparcia Osób z Niepełnosprawnością Intellektualną i Ich Rodzin"

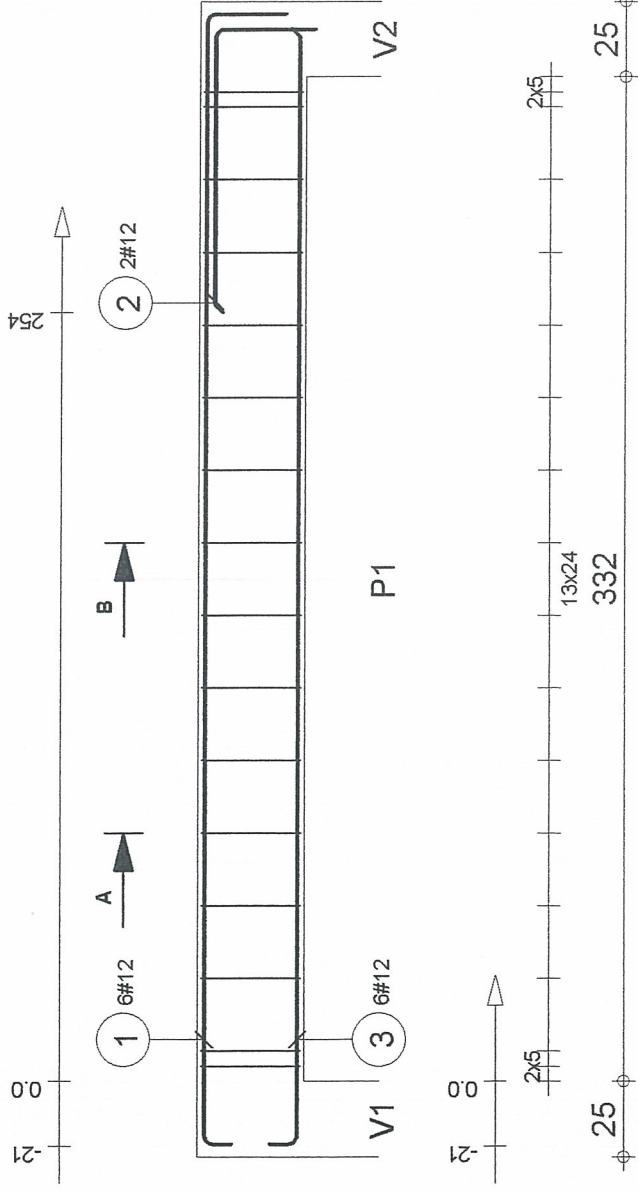
Lokalizacja: Strzeżów Drugi, nr ewid.dz. 155

Nazwa rysunku i skala: BELKA B12 1:25 1:10

Projektant: mgr inż. Krzysztof Nowak nr upr. 169/85	Sprawdzający: mgr inż. Robert Szmigielski nr upr. KI-707/94	Data 03.2016	Nr rys. 28 K
---	---	-----------------	-----------------

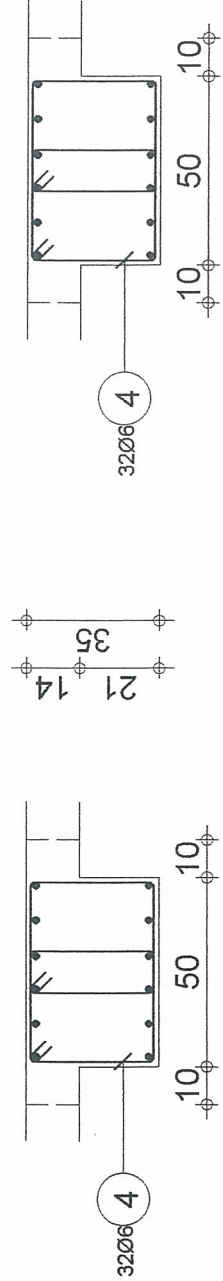
STAROSTWO POWIATOWE
w MIECHOWIE
Wydział Budownictwa i Architektury

Strona 1/1

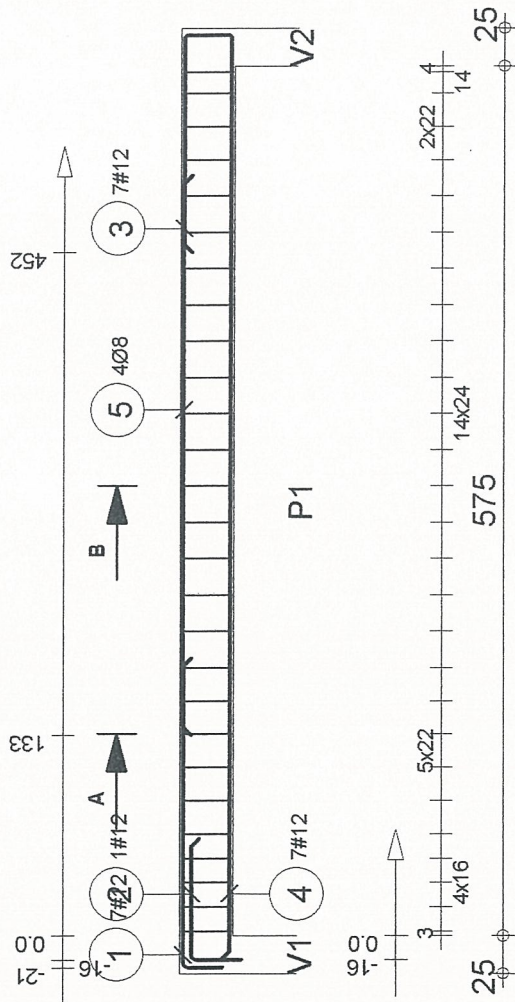


A-A

B-B

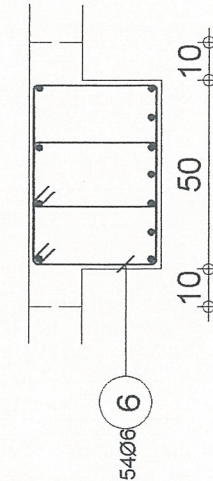
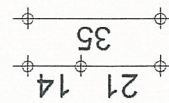
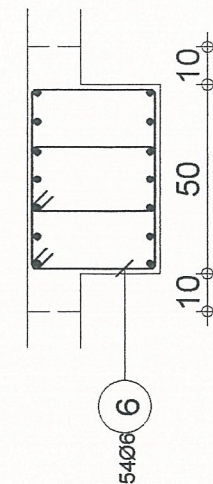


<div>STRZEŻÓW - RAMA 2</div> <div>Belka B12: P1</div> <div>Ilość 1</div>		Tel.		Fax	
		<div>Przekrój 50x35</div>			
		Beton : B20 = 0.775 m3		Stal A-III (34GS) = 43.9 kg	
		Otulina dolna 1 cm		Stal A-O (St0S) = 9.56 kg	
Otulina dolna 1 cm		Otulina górna 1 cm		Otulina boczna 1	
Gęstość = 69.03 kg/ m3		Skala widoku 1:25		Strona 1/1	
Pow. deskowania = 3.61 m2		Skala przekroju 1:20			



A-A

B-B



Nazwa opracowania: Przebudowa, rozbudowa i nadbudowa istniejącego budynku oświatowego ze zmianą jego funkcji użytkowej dla potrzeb "Centrum Wsparcia Osób z Niepełnosprawnością Inteligencją i Ich Rodzin"	
Lokalizacja: Strzeżów Drugi, nr ewid.dz. 155	
Nazwa rysunku i skala: BELKA B13 1:50 1:20	
Projektant: mgr inż. arch. Krzysztof Nowak nr upr. 169/85	Sprawdzający: mgr inż. Robert Szmigielski nr upr. KL-707/94
Data 03.2016	
Nr rys. 29 K	

Poz.	Zbrojenie	Kształt	S
1	7#12	205	A-III (
2	1#12	80	A-III (
3	7#12	145	A-III (
4	7#12	612	A-III (
5	4Ø8	370	A-0 (
6	54Ø6	33 6	A-0 (

Tel. Fax

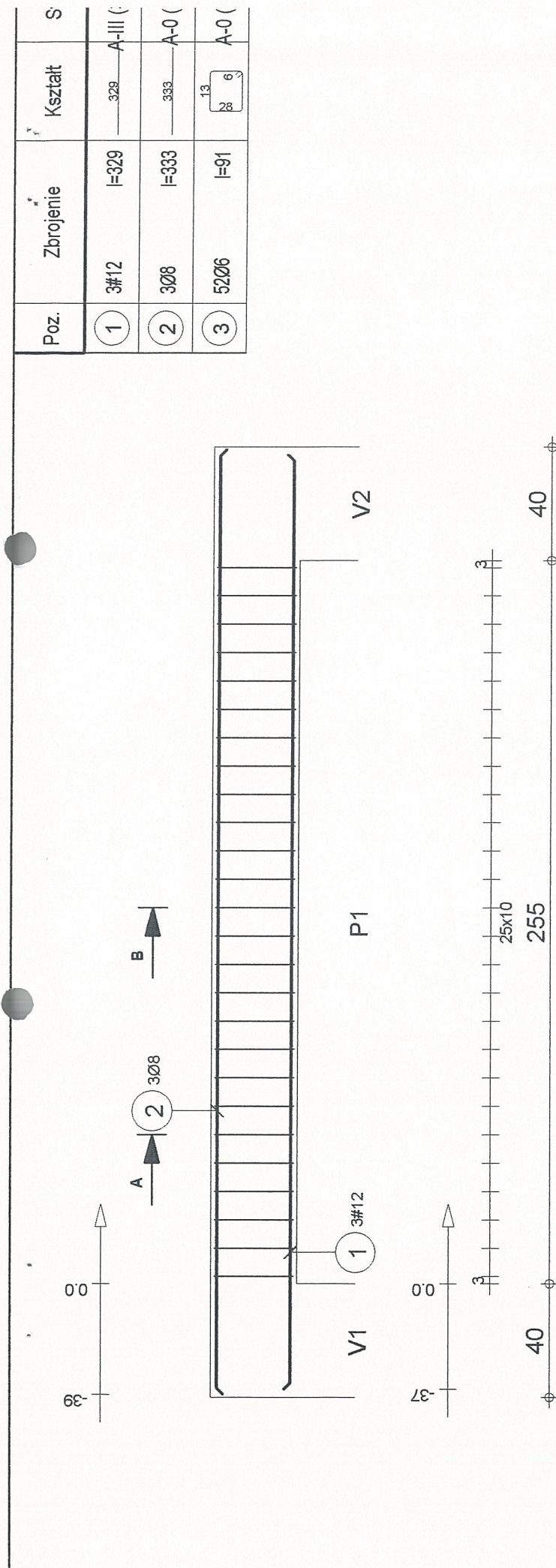
Poziom +7,75
STRZEŻÓW - RAMA 2

Belka B13: P1

Ilość 1

Beton : B20 = 1.27 m3
Otulina dolna 1 cm
Gęstość = 68.43 kg/ m3
Pow. deskowania = 5.85 m2

Stal A-III (34GS) = 64.2 kg
Stal A-0 (St0S) = 22.7 kg
Otulina górna 1 cm
Skala widoku 1:50
Skala przekroju 1:20



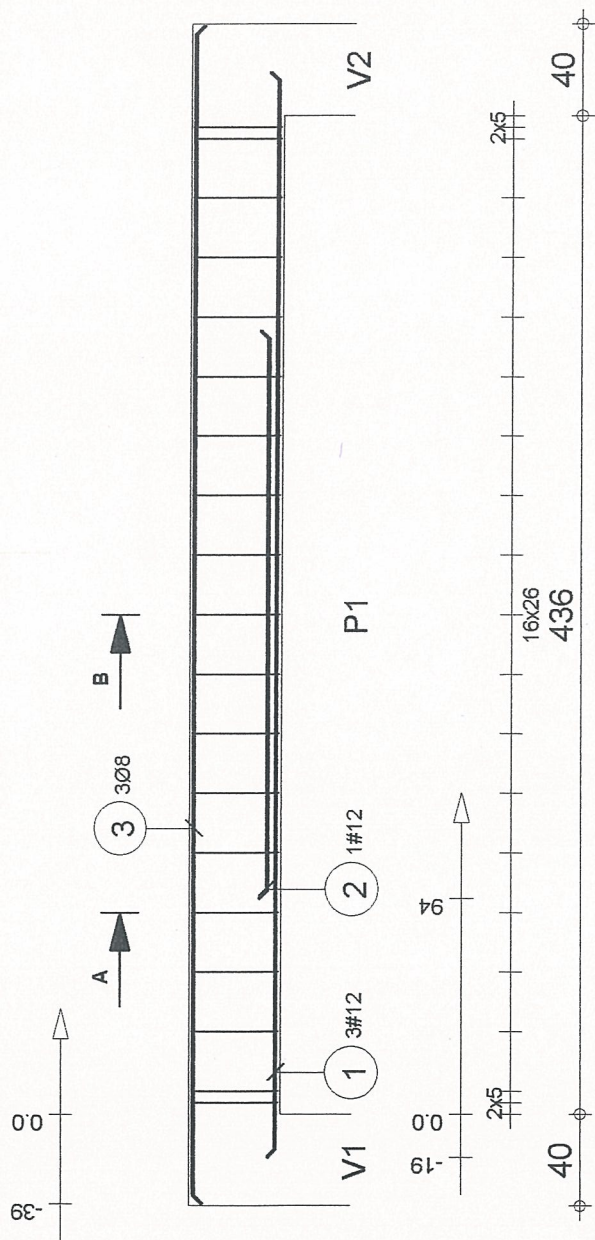
A-A

B-B

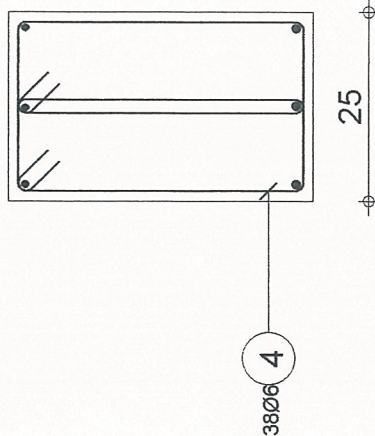
Nazwa opracowania: Przebudowa, rozbudowa i nadbudowa istniejącego budynku oświetlowego ze zmianą jego funkcji użytkowej dla potrzeb "Centrum Wsparcia Osób z Niepełnosprawnością Intelktualną i ich Rodzin"			
Lokalizacja: Strzeżów Drugi , nr ewid.dz. 155			
Nazwa rysunku i skala: BELKA B14		1:20 1:10	
Projektant: mgr inż. arch. Krzysztof Nowak nr upr. 169/85	Sprawdzający: mgr inż. Robert Szmigielski nr upr. KL-707/94	Data 03.2016	Nr rys. 30 K

Poziom standardowy STRZEŻÓW - belki , nadproża	Belka B14: P1 Przekrój 25x30		Ilość 1
	Stal A-III (34GS) = 8.77 kg Stal A-0 (S10S) = 14.4 kg	Beton : B20 = 0.251 m3	Stal A-III (34GS) = 8.77 kg Stal A-0 (S10S) = 14.4 kg
	Gęstość = 92.43 kg/ m3 Pow. deskowania = 2.8 m2	Otulina górna 1 cm Otulina dolna 1 cm	Otulina boczna 1 Skala widoku 1:20 Skala przekroju 1:10

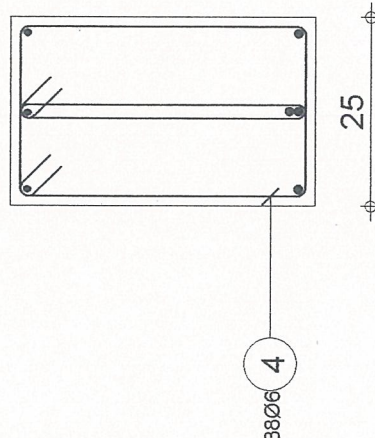
Poz.	Zbrojenie	Kształt	S
1	3#12	I=474	A-III (474)
2	1#12	I=248	A-III (248)
3	3Ø8	I=514	A-0 (514)
4	38Ø6	I=111	A-0 (111)



A-A



B-B



<p>Nazwa opracowania: Przebudowa, rozbudowa i nadbudowa istniejącego budynku oświatowego ze zmianą jego funkcji użytkowej dla potrzeb "Centrum Wsparcia Osób z Niepełnosprawnością Intellektualną i Ich Rodzin"</p> <p>Lokalizacja: Strzeżów Drugi, nr ewid. dz. 155</p>			
<p>Nazwa rysunku i skala: NADPROŻE N1 1:33 1:10</p>			
<p>Projektant: mgr inż. arch. Krzysztof Nowak nr upr. 169/85</p>	<p>Sprawdzający: mgr inż. Robert Szmigielski nr upr. KL-707/94</p>	<p>Data 03.2016</p>	<p>Nr rys. 31 K</p>

STAROSTWO POWIATOWE
W MIECHOWIE
Wydział Budownictwa
i Architektury

Tel. Fax

Poziom standardowy

STRZEŻÓW - belki, nadproża

Nadproże N1: P1

Przekrój 25x40

Ilość 1

Stal A-III (34GS) = 14.8 kg

Beton : B20 = 0.516 m3

Stal A-0 (S10S) = 15.4 kg

Otulina dolna 1 cm

Otulina górna 1 cm

Gęstość = 58.53 kg/m3

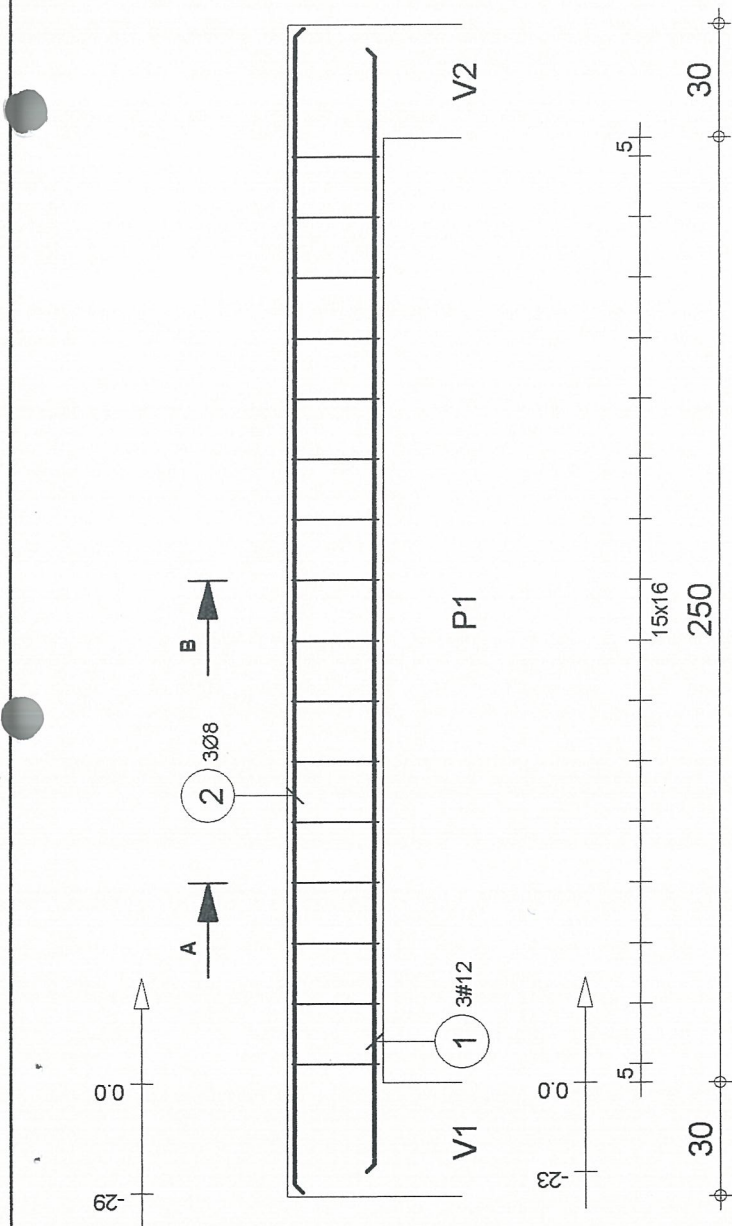
Pow. deskowania = 5.42 m2

Skala widoku 1:33

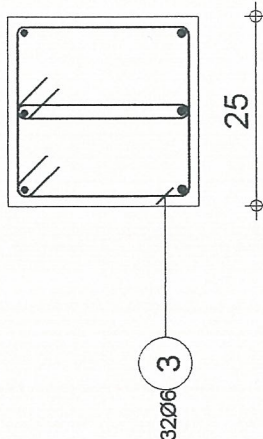
Skala przekroju 1:10

Strona 1/1

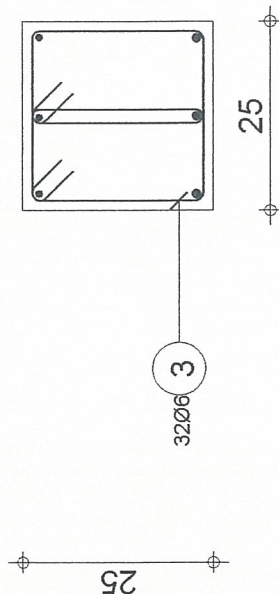
Poz.	Zbrojenie	Kształt	S
1	3#12	I=297	A-III (
2	3Ø8	I=308	A-0 (
3	3206	I=81	A-0 (



A-A



B-B



Poziom standardowy

STRZEŻÓW - belki , nadproża

Nadproże N2: P1

Przekrój 25x25

Ilość 1

Tel.

Fax

Stal A-III (34GS) = 7.91 kg

Beton : B20 = 0.194 m3

Otulina dolna 1 cm

Gęstość = 89.18 kg/ m3

Pow. deskowania = 2.3 m2

Otulina górna 1 cm

Skala widoku 1:20

Skala przekroju 1:10

Stal A-III (34GS) = 7.91 kg

Stal A-0 (St0S) = 9.36 kg

Otulina dolna 1 cm

Skala widoku 1:20

Skala przekroju 1:10

Otulina górna 1 cm

Skala widoku 1:20

Skala przekroju 1:10

Nazwa opracowania: Przebudowa, rozbudowa i nadbudowa istniejącego budynku oświetlowego ze zmianą jego funkcji użytkowej dla potrzeb "Centrum Wsparcia Osób z Niepełnosprawnością Intelektualną i Ich Rodzin"

Lokalizacja: Strzeżów Drugi , nr ewid.dz. 155

Nazwa rysunku i skala: NADPROŻE N2 1:20 1:10

Projektant:
mgr inż. arch. Krzysztof Nowak nr upr. 169/85

Sprawdzający:
mgr inż. Robert Szmigielski nr upr. KL-707/94

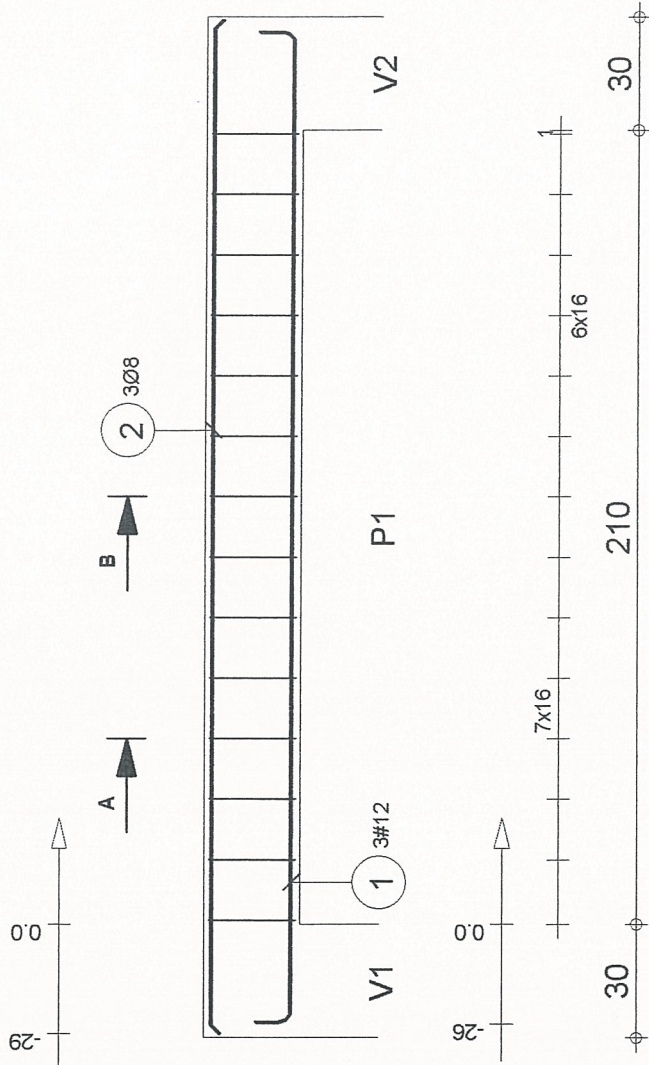
Data
03.2016

Nr rys.
32 K

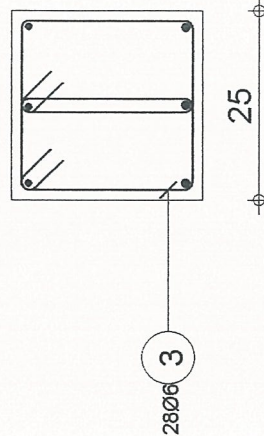
STAROSTWO POWIATOWE
W MIECHOWIE
Wydział Budownictwa
Architektury

Strona 1/1

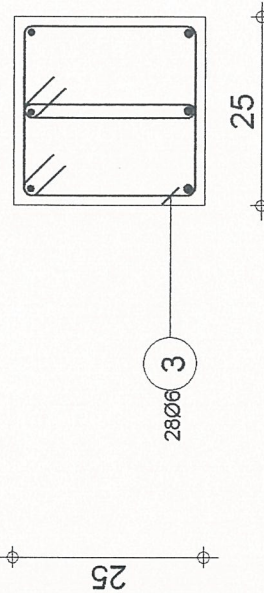
Poz.	Zbrojenie	Kształt	S
1	3#12	I=277	A-III (263)
2	3Ø8	I=268	A-0 (268)
3	28Ø6	I=81	A-0 (286)



A-A



B-B



Nazwa opracowania: Przebudowa, rozbudowa i nadbudowa istniejącego budynku oświatowego ze zmianą jego funkcji użytkowej dla potrzeb "Centrum Wsparcia Osób z Niepełnosprawnością Intelektualną i Ich Rodzin"

Lokalizacja: Strzeżów Drugi, nr ewid. dz. 155

Nazwa rysunku i skala: NADPROŻE N3 1:20 1:10

Projektant: mgr inż. Krzysztof Nowak, nr upr. 169/85

Sprawdzający: mgr inż. Robert Szmigielski, nr upr. KL-707/94

Data: 03.2016

Nr rys.: 33 K

STAROSTWO POWIATOWE
W MIECHOWIE
Wydział Budownictwa
i Architektury

Tel. Fax

Poziom standardowy

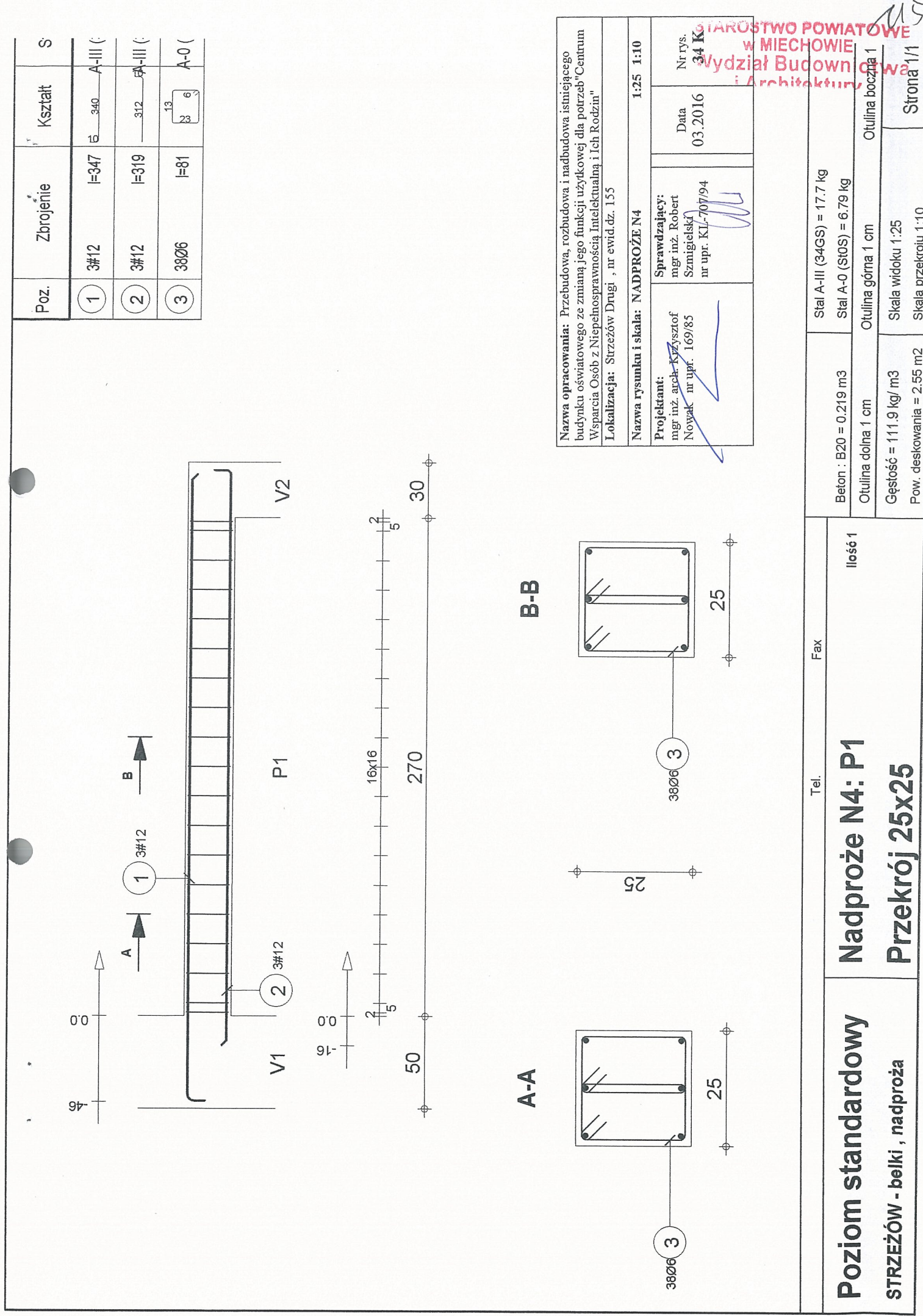
STRZEŻÓW - belki, nadproża

Nadproże N3: P1

Przekrój 25x25

Ilość 1

Beton : B20 = 0.169 m3	Stal A-III (34GS) = 7.38 kg
Otulina dolna 1 cm	Stal A-0 (St0S) = 8.18 kg
Gęstość = 92.31 kg/m3	Otulina górna 1 cm
Pow. deskowania = 2 m2	Skala widoku 1:20
	Skala przekroju 1:10

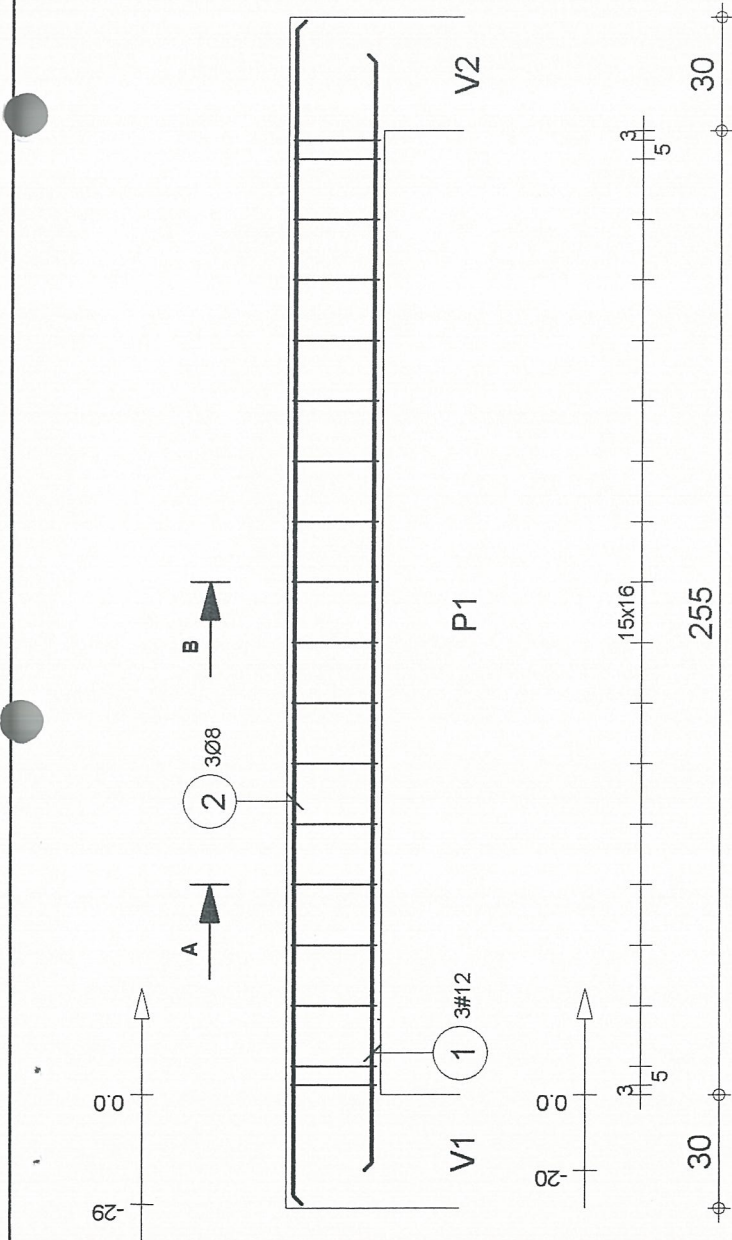


Nazwa opracowania: Przebudowa, rozbudowa i nadbudowa istniejącego budynku oświatowego ze zmianą jego funkcji użytkowej dla potrzeb "Centrum Wsparcia Osób z Niepełnosprawnością Intelktualną i ich Rodzin"			
Lokalizacja: Strzeżów Drugi, nr ewid. dz. 155			
Nazwa rysunku i skala: NADPROŻE N4		1:25 1:10	
Projektant: mgr inż. arch. Krzysztof Nowak nr upr. 169/85	Sprawdzający: mgr inż. Robert Szmigielski nr upr. KL-707/94	Data 03.2016	Nr rys. 34 K

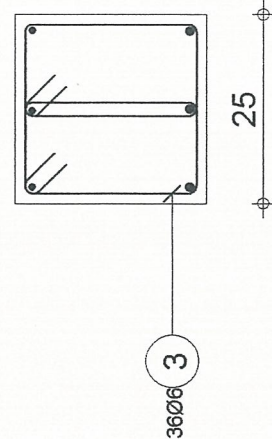
Tel.		Fax	
Nadproże N4: P1		Ilość 1	
Poziom standardowy		Przekrój 25x25	
STRZEŻÓW - belki, nadproża		Strona 1/1	

Stal A-III (34GS) = 17.7 kg	Stal A-III (34GS) = 17.7 kg
Beton : B20 = 0.219 m3	Stal A-0 (St0S) = 6.79 kg
Otulina dolna 1 cm	Otulina górna 1 cm
Gęstość = 111.9 kg/m3	Skala widoku 1:25
Pow. deskowania = 2.55 m2	Skala przekroju 1:10

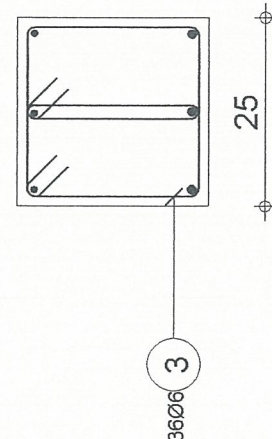
Poz.	Zbrojenie	Kształt	S
1	3#12	I=295	A-III (295)
2	3Ø8	I=313	A-0 (313)
3	36Ø6	I=81	A-0 (13 6)



A-A



B-B



<p>Nazwa opracowania: Przebudowa, rozbudowa i nadbudowa istniejącego budynku oświetlowego ze zmianą jego funkcji użytkowej dla potrzeb "Centrum Wsparcia Osób z Niepełnosprawnością Intelektualną i Ich Rodzin"</p> <p>Lokalizacja: Strzeżów Drugi, nr ewid.dz. 155</p>			
<p>Nazwa rysunku i skala: NADPROŻE N5 1:20 1:10</p>		<p>Sprawdzający: mgr inż. Robert Szmigielski nr upr. KL.707/94</p>	
<p>Projektant: mgr inż. arch. Krzysztof Nowak nr upr. 169/85</p>		<p>Data: 03.2016</p>	
		<p>Nr rys.: 35 K</p>	

Tel. Fax

Poziom standardowy

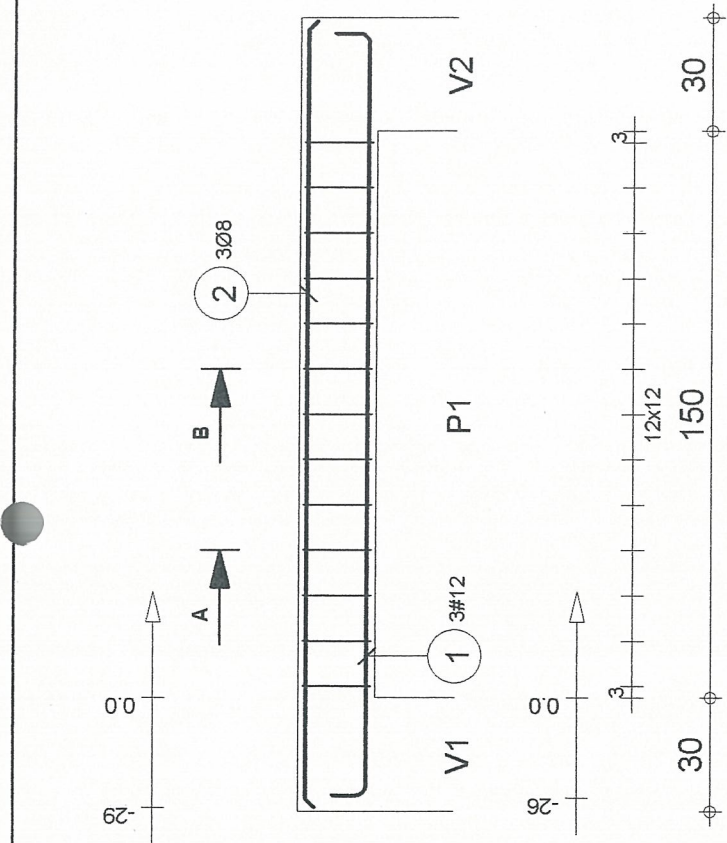
STRZEŻÓW - belki, nadproża

Nadproże N5: P1

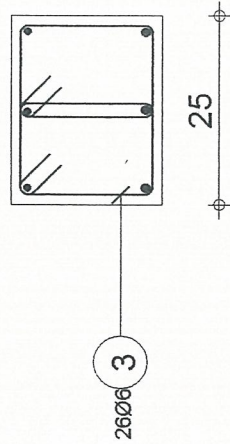
Przekrój 25x25

Ilość 1

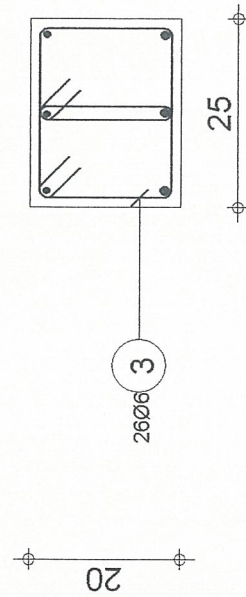
Beton : B20 = 0.197 m3	Stal A-III (34GS) = 7.86 kg
Otulina dolna 1 cm	Stal A-0 (St0S) = 10.1 kg
Gęstość = 91.37 kg/m3	Otulina górna 1 cm
Pow. deskowania = 2.34 m2	Skala widoku 1:20
	Skala przekroju 1:10



A-A



B-B



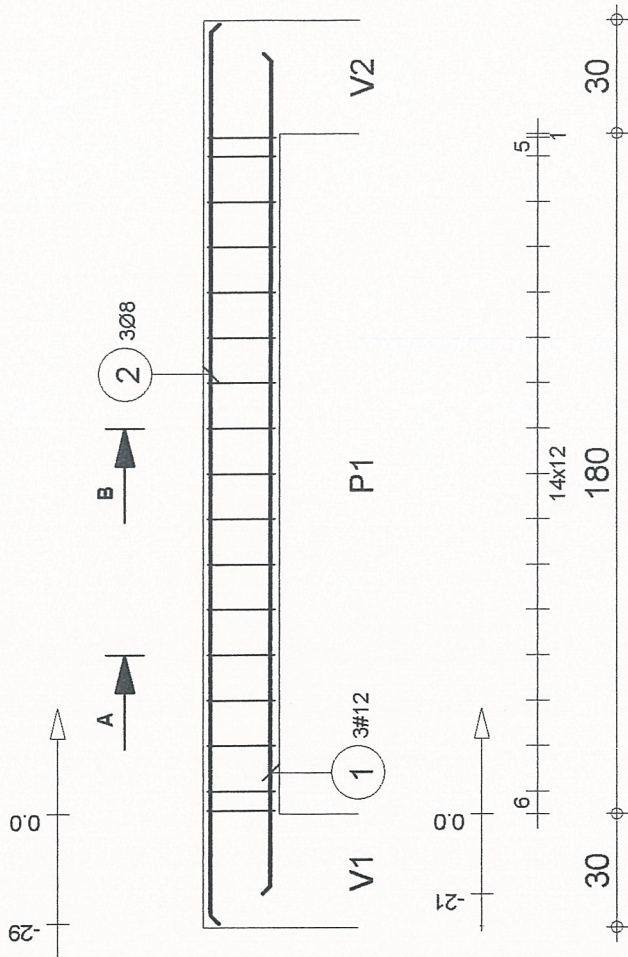
Poz.	Zbrojenie	Kształt	S
1	3#12	l=217	208 A-III (
2	3Ø8	l=208	208 A-0 (
3	26Ø6	l=71	13 6 A-0 (

Nazwa opracowania: Przebudowa, rozbudowa i nadbudowa istniejącego budynku oświetlowego ze zmianą jego funkcji użytkowej dla potrzeb "Centrum Wsparcia Osób z Niepełnosprawnością Intelektualną i Ich Rodzin" Lokalizacja: Strzeżów Drugi, nr ewid.dz. 155			
Nazwa rysunku i skala: NADPROŻE N6		1:20	1:10
Projektant: mgr inż. arek Krzysztof Nowak nr upr. 169/85	Sprawdzający: mgr inż. Robert Szmigielski nr upr. KL-707/94	Data 03.2016	Nr rys. 36 K

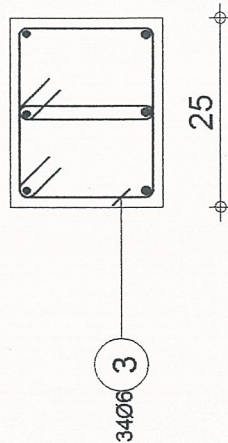
Poziom standardowy STRZEŻÓW - belki, nadproża	Nadproże N6: P1		Ilość 1 Przekrój 25x20
	Beton : B20 = 0.105 m3	Stal A-III (34GS) = 5.78 kg	
	Otulina dolna 1 cm	Stal A-0 (S10S) = 6.53 kg	
	Gęstość = 117.1 kg/m3	Otulina górna 1 cm	
Pow. deskowania = 1.31 m2		Skala widoku 1:20	Skala przekroju 1:10

Tel. Fax

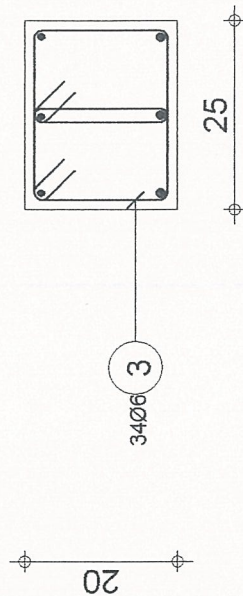
Poz.	Zbrojenie	Kształt	S
1	3#12	l=222	A-III (
2	3Ø8	l=238	A-0 (
3	34Ø6	l=71	A-0 (



A-A



B-B



Nazwa opracowania: Przebudowa, rozbudowa i nadbudowa istniejącego budynku oświetlowego ze zmianą jego funkcji użytkowej dla potrzeb "Centrum Wsparcia Osób z Niepełnosprawnością Inteligentalną i ich Rodzin"			
Lokalizacja: Strzeżów Drugi, nr ewid. dz. 155			
Nazwa rysunku i skala: NADPROŻE N7		1:20 1:10	
Projektant: mgr inż. arch. Krzysztof Nowak nr upr. 169/85	Sprawdzający: mgr inż. Robert Szmigielski nr upr. KL-707/94	Data: 03.2016	Nr rys.: 37 K

STAROSTWO POWIATOWE
W MIECHOWIE
Wydział Budownictwa
i Architektury

Poziom standardowy		Nadproże N7: P1	Ilość 1
STRZEŻÓW - belki, nadproża		Przekrój 25x20	Strona 1/1

Tel.

Fax

Stal A-III (34GS) = 5.92 kg

Stal A-0 (StOS) = 8.14 kg

Otulina górna 1 cm

Gęstość = 117.5 kg/m³

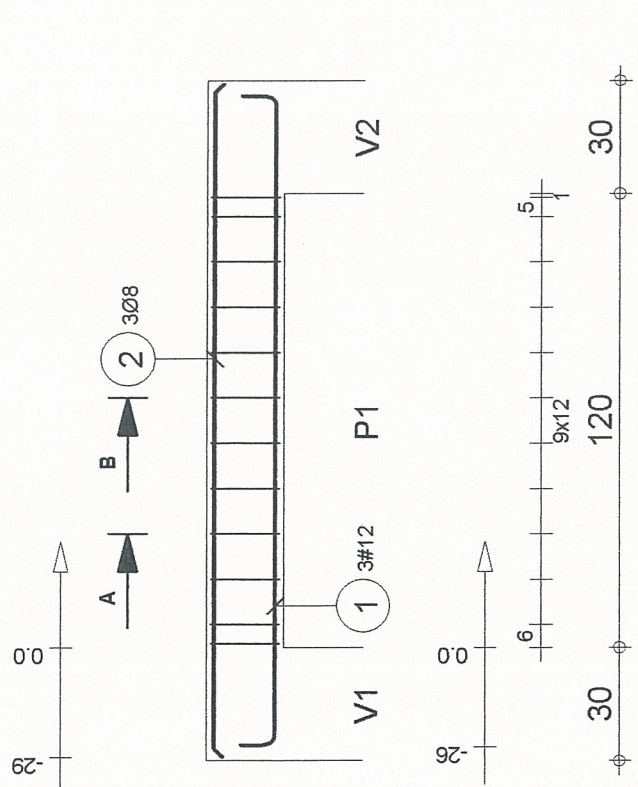
Pow. deskowania = 1.51 m²

Otulina boczna 1

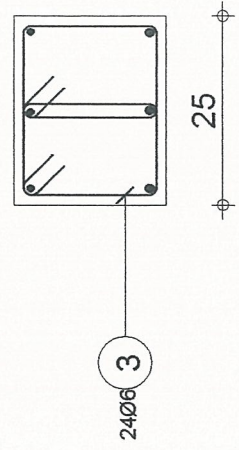
Skala widoku 1:20

Skala przekroju 1:10

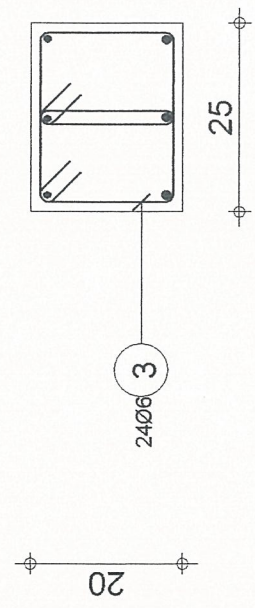
Poz.	Zbrojenie	Kształt	S
1	3#12	I=187	A-III (
2	3Ø8	I=178	A-0 (
3	24Ø6	I=71	A-0 (



A-A



B-B



Poziom standardowy

STRZEŻÓW - belki , nadproża

Nadproże N8: P1

Przekrój 25x20

Ilość 1

Tel. Fax

Beton : B20 = 0.09 m3
Otulina dolna 1 cm
Gęstość = 120 kg/ m3
Pow. deskowania = 1.12 m2

Stal A-III (34GS) = 4.98 kg
Stal A-0 (St0S) = 5.86 kg
Otulina górna 1 cm
Skala widoku 1:20
Skala przekroju 1:10

Otulina boczna

Strona 1/1

Nazwa opracowania: Przebudowa, rozbudowa i nadbudowa istniejącego budynku oświatowego ze zmianą jego funkcji użytkowej dla potrzeb "Centrum Wsparcia Osób z Niepełnosprawnością Intelektualną i Ich Rodzin"

Lokalizacja: Strzeżów Drugi , nr ewid.dz. 155

Nazwa rysunku i skala: NADPROŻE N8 1:20 1:10

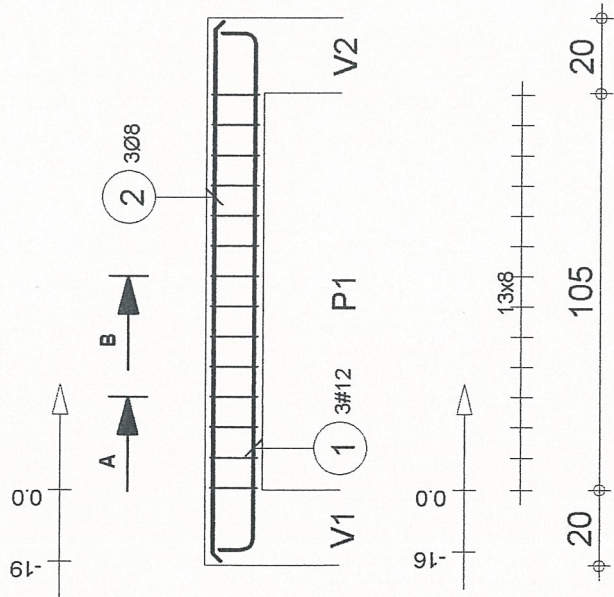
Projektant: mgr inż. Krzysztof Nowak - nr upr. 169/85

Sprawdzający: mgr inż. Robert Szmigielski - nr upr. KL-707/94

Data: 03.2016

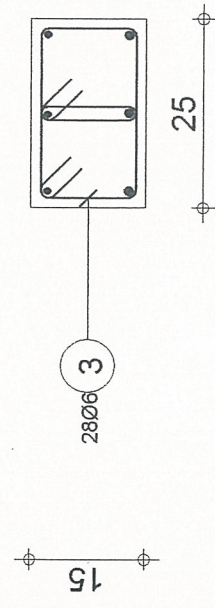
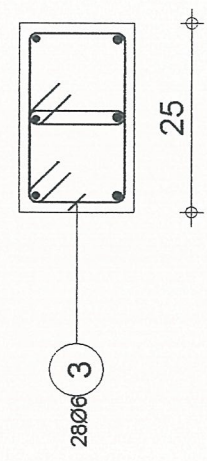
Nierys. 38 K

STAROSTWO POWIATOWE W MIECHOWIE Wydział Budownictwa i Włókno



A-A

B-B



Poziom standardowy

STRZEŻÓW - belki , nadproża

Nadproże N9: P1

Przekrój 25x15

Tel. Fax

Ilość 1

Beton : B20 = 0.0544 m3
Otulina dolna 1 cm
Gęstość = 174.6 kg/ m3
Pow. deskowania = 0.773 m2

Stal A-III (34GS) = 4.05 kg
Stal A-0 (S0S) = 5.45 kg
Otulina górna 1 cm

Skala widoku 1:20

Skala przekroju 1:10

Strona 1/1

Poz.	Zbrojenie	Kształt	S
1	3#12	152	A-III (
2	3Ø8	143	A-0 (
3	28Ø6	13 6	A-0 (

Nazwa opracowania: Przebudowa, rozbudowa i nadbudowa istniejącego budynku oświatowego ze zmianą jego funkcji użytkowej dla potrzeb "Centrum Wsparcia Osób z Niepełnosprawnością Intelektualną i Ich Rodzin"

Lokalizacja: Strzeżów Drugi , nr ewid.dz. 155

Nazwa rysunku i skala: NADPROŻE N9 1:20 1:10

Projektant: mgr inż. arch. Krzysztof Nowak nr upr. 169/85

Sprawdzający: mgr inż. Robert Szmitgeleński nr upr. KL-707/94

Data: 03.2016

Nr rys. 39K

STANISŁAW POWIATOWY
W MIECHOWIE
Wydział Budownictwa
Architektury

120