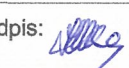
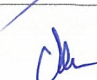
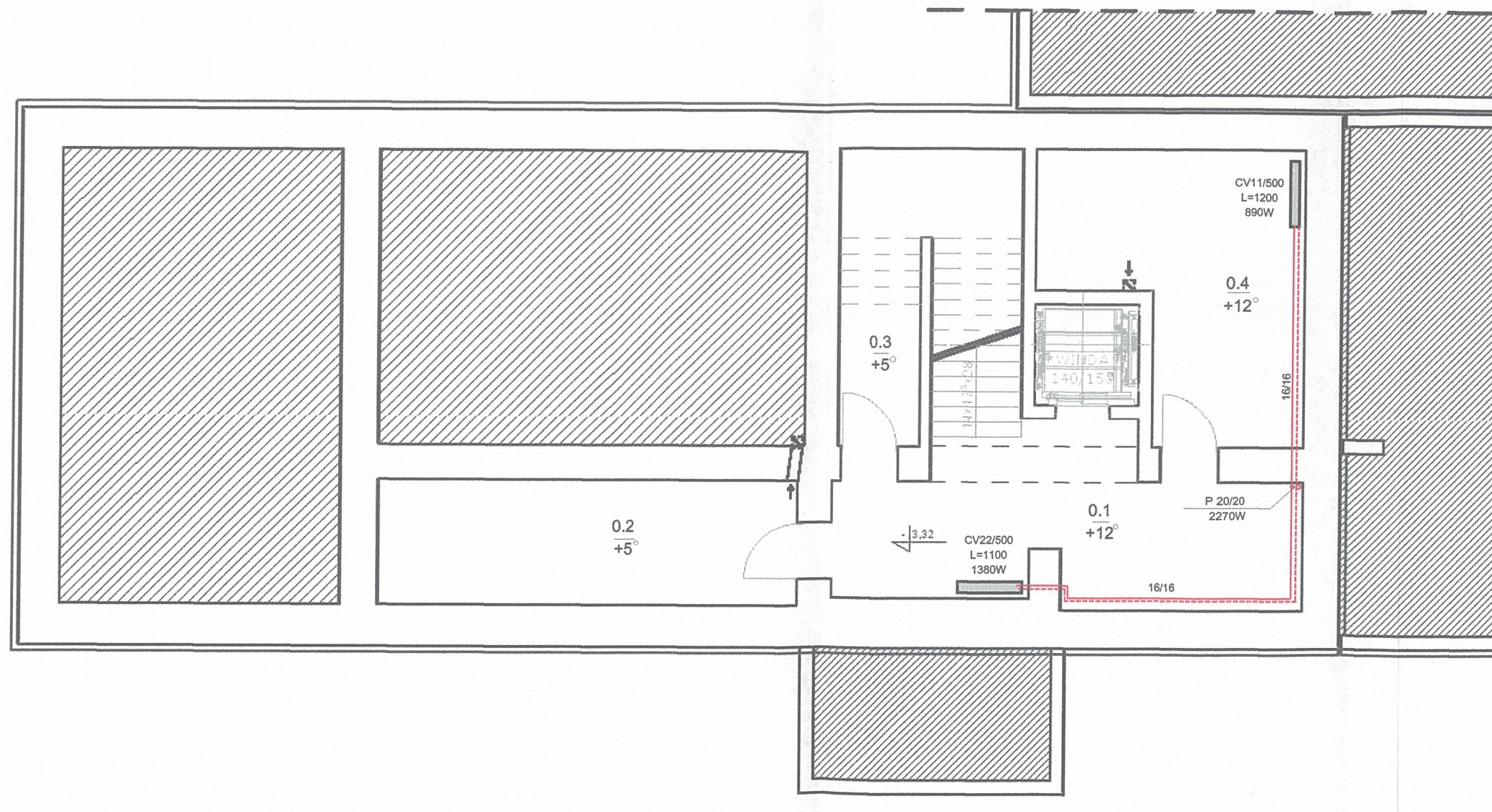


Nazwa i adres obiektu: Przebudowa, rozbudowa i nadbudowa istn. budynku oświatowego ze zmianą jego funkcji użytkowej dla potrzeb Centrum Wsparcia Osób z Niepełnosprawnością Intelktualną i Ich Rodzin Obreń 0026 Strzeżów Drugi, dz. nr ewid. 155, gm. Miechów		Rys. nr S- 8
Przedmiot rysunku: Rzut poddasza instalacji wod.-kan.		Skala: 1:100
Projektant: Zbigniew Mucha upr. nr KL-37/92	Podpis: 	Data: marzec 2016
Sprawdzający: mgr inż. Sławomir Mucha upr.nr MAP/0260/POOS/06	Podpis: 	



Nazwa i adres obiektu: Przebudowa, rozbudowa i nadbudowa istn. budynku oświatowego ze zmianą jego funkcji użytkowej dla potrzeb Centrum Wsparcia Osób z Niepełnosprawnością Intelktualną i Ich Rodzin		Rys. nr S- 9
Przedmiot rysunku: Rzut piwnic instalacji c.o.		Skala: 1:100
Projektant: Zbigniew Mucha upr. nr KL-37/92	Podpis:	Data: marzec 2016
Sprawdzający: mgr inż. Sławomir Mucha upr.nr MAP/0260/POOS/06	Podpis:	